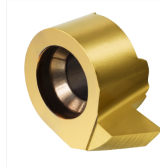

Corocut MB inserti tornitura interna

MB-07B030-02-10L	1025	3
MB-07B030-02-10R	1025	4
MB-07B030-02-11L	1025	5
MB-07B030-02-11R	1025	6
MB-07T020-02-10L	1025	7
MB-07T020-02-10R	1025	8
MB-07T045-02-10L	1025	9
MB-07T045-02-10R	1025	10
MB-07T093-02-10L	1025	11
MB-07T093-02-10R	1025	12
MB-07T093-02-10R	7014	13
MB-07T093A02-10L	1025	14
MB-07T093A02-10R	1025	15
MB-07TE93-02-10L	1025	16
MB-07TE93-02-10R	1025	17



Inizio > Utensili > CoroCut MB > MB-07B030-02-10L 1025



Rappresentazione generica

MB-07B030-02-10L 1025

Testina di metallo duro integrale CoroCut® MB per barenatura in tirata

ISO: MB-07B030-02-10L 1025

EAN: 7323220325177

ID materiale: 6879587

ANSI: MB-07B030-02-10L 1025

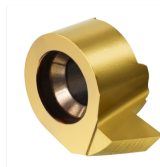
Quantità per confezione: 5

P	ap 0.5 mm(0.05-1) fn 0.04 mm/r(0.02-0.1) vc 170 m/min(190-145)	M	ap 0.5 mm(0.05-1) fn 0.04 mm/r(0.02-0.1) vc 150 m/min(170-125)	S	ap 0.5 mm(0.05-1) fn 0.04 mm/r(0.02-0.1) vc 39 m/min(45-31)	N	ap 0.5 mm(0.05-1) fn 0.04 mm/r(0.02-0.1) vc 290 m/min(360-36)
----------	--	----------	--	----------	---	----------	---

Livello 1 di classificazione del materiale (TMC1ISO)	P M K N S
Angolo del tagliente dell'utensile (KAPR)	92 deg
Angolo di attacco dell'utensile (PSIR)	-2 deg
Raggio di punta (RE)	0,2 mm
Profondità di taglio massima (APMX)	2 mm
Interfaccia adattatore lato macchina (ADINTMS)	CoroCut MB -size 07
Angolo massimo lavorazione del piano inclinato (RMPX)	27 deg
Diametro minimo del foro (DMIN1)	10 mm
Sporgenza massima (OHX)	1.3 mm
Versione (HAND)	L
Qualità (GRADE)	1025
Substrato (SUBSTRATE)	HC
Rivestimento (COATING)	PVD TiAlN+TiN
Codice tipo con ingresso refrigerante (CNCS)	0: without coolant
Codice tipo di uscita refrigerante (CXSC)	0: no coolant exit
Diametro di collegamento (DCON)	7 mm
Lunghezza sporgente (LPR)	3,95 mm
Lunghezza funzionale (LF)	1.3 mm
Larghezza funzionale (WF)	5,8 mm
Altezza funzionale (HF)	0 mm
Codice del materiale del corpo (BMC)	Carbide
Peso dell'articolo (WT)	0,001 kg
Release date (ValFrom20)	2015-10-29
ID pacchetto di introduzione (RELEASEPACK)	16.1



Inizio > Utensili > CoroCut MB > MB-07B030-02-10R 1025



Rappresentazione generica

MB-07B030-02-10R 1025

Testina di metallo duro integrale CoroCut® MB per barenatura in tirata

ISO: MB-07B030-02-10R 1025

EAN: 7323220325160

ID materiale: 6879586

ANSI: MB-07B030-02-10R 1025

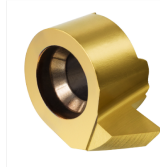
Quantità per confezione: 5

P	ap 0.5 mm(0.05-1) fn 0.04 mm/r(0.02-0.1) vc 170 m/min(190-145)	M	ap 0.5 mm(0.05-1) fn 0.04 mm/r(0.02-0.1) vc 150 m/min(170-125)	S	ap 0.5 mm(0.05-1) fn 0.04 mm/r(0.02-0.1) vc 39 m/min(45-31)	N	ap 0.5 mm(0.05-1) fn 0.04 mm/r(0.02-0.1) vc 290 m/min(360-36)
----------	--	----------	--	----------	---	----------	---

Livello 1 di classificazione del materiale (TMC1ISO)	P M K N S
Angolo del tagliente dell'utensile (KAPR)	92 deg
Angolo di attacco dell'utensile (PSIR)	-2 deg
Raggio di punta (RE)	0,2 mm
Profondità di taglio massima (APMX)	2 mm
Interfaccia adattatore lato macchina (ADINTMS)	CoroCut MB -size 07
Angolo massimo lavorazione del piano inclinato (RMPX)	27 deg
Diametro minimo del foro (DMIN1)	10 mm
Sporgenza massima (OHX)	1.3 mm
Versione (HAND)	R
Qualità (GRADE)	1025
Substrato (SUBSTRATE)	HC
Rivestimento (COATING)	PVD TiAlN+TiN
Codice tipo con ingresso refrigerante (CNCS)	0: without coolant
Codice tipo di uscita refrigerante (CXSC)	0: no coolant exit
Diametro di collegamento (DCON)	7 mm
Lunghezza sporgente (LPR)	3,95 mm
Lunghezza funzionale (LF)	1.3 mm
Larghezza funzionale (WF)	5,8 mm
Altezza funzionale (HF)	0 mm
Codice del materiale del corpo (BMC)	Carbide
Peso dell'articolo (WT)	0,002 kg
Release date (ValFrom20)	2015-10-29
ID pacchetto di introduzione (RELEASEPACK)	16.1



[Inizio](#) > [Utensili](#) > [CoroCut MB](#) > MB-07B030-02-11L 1025



Rappresentazione generica

MB-07B030-02-11L 1025

Testina di metallo duro integrale CoroCut® MB per barenatura in tirata

ISO: MB-07B030-02-11L 1025

EAN: 12080036

ID materiale: 5735538

ANSI: MB-07B030-02-11L 1025

Quantità per confezione: 5

P	ap 0.5 mm(0.05-1) fn 0.04 mm/r(0.02-0.1) vc 170 m/min(190-145)	M	ap 0.5 mm(0.05-1) fn 0.04 mm/r(0.02-0.1) vc 150 m/min(170-125)	S	ap 0.5 mm(0.05-1) fn 0.04 mm/r(0.02-0.1) vc 39 m/min(45-31)	N	ap 0.5 mm(0.05-1) fn 0.04 mm/r(0.02-0.1) vc 290 m/min(360-36)
----------	--	----------	--	----------	---	----------	---

Livello 1 di classificazione del materiale (TMC1ISO)

P M K N S

Angolo del tagliente dell'utensile (KAPR)

92 deg

Angolo di attacco dell'utensile (PSIR)

-2 deg

Raggio di punta (RE)

0,2 mm

Profondità di taglio massima (APMX)

2,6 mm

Interfaccia adattatore lato macchina (ADINTMS)

CoroCut MB -size 07

Angolo massimo lavorazione del piano inclinato (RMPX)

27 deg

Diametro minimo del foro (DMIN1)

11 mm

Sporgenza massima (OHX)

1,3 mm

Versione (HAND)

L

Qualità (GRADE)

1025

Substrato (SUBSTRATE)

HC

Rivestimento (COATING)

PVD TiAlN+TiN

Codice tipo con ingresso refrigerante (CNSC)

0: without coolant

Codice tipo di uscita refrigerante (CXSC)

0: no coolant exit

Diametro di collegamento (DCON)

7 mm

Lunghezza sporgente (LPR)

4 mm

Lunghezza funzionale (LF)

1,3 mm

Larghezza funzionale (WF)

6,8 mm

Altezza funzionale (HF)

0 mm

Codice del materiale del corpo (BMC)

Carbide

Peso dell'articolo (WT)

0,002 kg

Release date (ValFrom20)

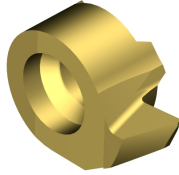
2005-08-15

ID pacchetto di introduzione (RELEASEPACK)

05.2



Inizio > Utensili > CoroCut MB > MB-07B030-02-11R 1025



Rappresentazione specifica

MB-07B030-02-11R 1025

Testina di metallo duro integrale CoroCut® MB per barenatura in tirata

ISO: MB-07B030-02-11R 1025

EAN: 12080025

ID materiale: 5735549

ANSI: MB-07B030-02-11R 1025

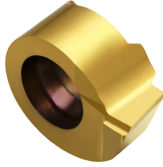
Quantità per confezione: 5

P	ap 0.5 mm(0.05-1) fn 0.04 mm/r(0.02-0.1) vc 170 m/min(190-145)	M	ap 0.5 mm(0.05-1) fn 0.04 mm/r(0.02-0.1) vc 150 m/min(170-125)	S	ap 0.5 mm(0.05-1) fn 0.04 mm/r(0.02-0.1) vc 39 m/min(45-31)	N	ap 0.5 mm(0.05-1) fn 0.04 mm/r(0.02-0.1) vc 290 m/min(360-36)
----------	--	----------	--	----------	---	----------	---

Livello 1 di classificazione del materiale (TMC1ISO)	P M K N S
Angolo del tagliente dell'utensile (KAPR)	92 deg
Angolo di attacco dell'utensile (PSIR)	-2 deg
Raggio di punta (RE)	0,2 mm
Profondità di taglio massima (APMX)	2,6 mm
Interfaccia adattatore lato macchina (ADINTMS)	CoroCut MB -size 07
Angolo massimo lavorazione del piano inclinato (RMPX)	27 deg
Diametro minimo del foro (DMIN1)	11 mm
Sporgenza massima (OHX)	1,3 mm
Versione (HAND)	R
Qualità (GRADE)	1025
Substrato (SUBSTRATE)	HC
Rivestimento (COATING)	PVD TiAlN+TiN
Codice tipo con ingresso refrigerante (CNSC)	0: without coolant
Codice tipo di uscita refrigerante (CXSC)	0: no coolant exit
Diametro di collegamento (DCON)	7 mm
Lunghezza sporgente (LPR)	4 mm
Lunghezza funzionale (LF)	1,3 mm
Larghezza funzionale (WF)	6,8 mm
Altezza funzionale (HF)	0 mm
Codice del materiale del corpo (BMC)	Carbide
Peso dell'articolo (WT)	0,003 kg
Release date (ValFrom20)	2005-08-15
ID pacchetto di introduzione (RELEASEPACK)	05.2



Inizio > Utensili > CoroCut MB > MB-07T020-02-10L 1025



Rappresentazione generica

MB-07T020-02-10L 1025

Testina in metallo duro integrale CoroCut® MB per tornitura

ISO: MB-07T020-02-10L 1025

EAN: 7323220325153

ID materiale: 6879585

ANSI: MB-07T020-02-10L 1025

Quantità per confezione: 5



ap 0.5 mm(0.05-1)
fn 0.04 mm/r(0.02-0.11)
vc 170 m/min(190-145)



ap 0.5 mm(0.05-1)
fn 0.04 mm/r(0.02-0.11)
vc 150 m/min(170-125)



ap 0.5 mm(0.05-1)
fn 0.04 mm/r(0.02-0.11)
vc 39 m/min(45-31)



ap 0.5 mm(0.05-1)
fn 0.04 mm/r(0.02-0.11)
vc 290 m/min(360-36)

Livello 1 di classificazione del materiale (TMC1ISO)

P M K N S

Angolo del tagliente dell'utensile (KAPR)

110 deg

Angolo di attacco dell'utensile (PSIR)

-20 deg

Raggio di punta (RE)

0,2 mm

Profondità di taglio massima (APMX)

1,5 mm

Interfaccia adattatore lato macchina (ADINTMS)

CoroCut MB -size 07

Angolo massimo lavorazione del piano inclinato (RMPX)

17 deg

Diametro minimo del foro (DMIN1)

10 mm

Sporgenza massima (OHX)

3.9 mm

Versione (HAND)

L

Qualità (GRADE)

1025

Substrato (SUBSTRATE)

HC

Rivestimento (COATING)

PVD TiAlN+TiN

Codice tipo con ingresso refrigerante (CNSC)

0: without coolant

Codice tipo di uscita refrigerante (CXSC)

0: no coolant exit

Diametro di collegamento (DCON)

7 mm

Lunghezza funzionale (LF)

3.9 mm

Larghezza funzionale (WF)

5.6 mm

Altezza funzionale (HF)

0 mm

Codice del materiale del corpo (BMC)

Carbide

Peso dell'articolo (WT)

0.002 kg

Release date (ValFrom20)

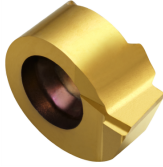
2015-10-29

ID pacchetto di introduzione (RELEASEPACK)

16.1



[Inizio](#) > [Utensili](#) > [CoroCut MB](#) > MB-07T020-02-10R 1025



Rappresentazione generica

MB-07T020-02-10R 1025

Testina in metallo duro integrale CoroCut® MB per tornitura

ISO: MB-07T020-02-10R 1025

EAN: 7323220325146

ID materiale: 6879584

ANSI: MB-07T020-02-10R 1025

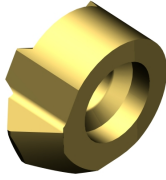
Quantità per confezione: 5

P	ap 0.5 mm(0.05-1) fn 0.04 mm/r(0.02-0.11) vc 170 m/min(190-145)	M	ap 0.5 mm(0.05-1) fn 0.04 mm/r(0.02-0.11) vc 150 m/min(170-125)	S	ap 0.5 mm(0.05-1) fn 0.04 mm/r(0.02-0.11) vc 39 m/min(45-31)	N	ap 0.5 mm(0.05-1) fn 0.04 mm/r(0.02-0.11) vc 290 m/min(360-36)
----------	---	----------	---	----------	--	----------	--

Livello 1 di classificazione del materiale (TMC1ISO)	P M K N S
Angolo del tagliente dell'utensile (KAPR)	110 deg
Angolo di attacco dell'utensile (PSIR)	-20 deg
Raggio di punta (RE)	0,2 mm
Profondità di taglio massima (APMX)	1,5 mm
Interfaccia adattatore lato macchina (ADINTMS)	CoroCut MB -size 07
Angolo massimo lavorazione del piano inclinato (RMPX)	17 deg
Diametro minimo del foro (DMIN1)	10 mm
Sporgenza massima (OHX)	3.9 mm
Versione (HAND)	R
Qualità (GRADE)	1025
Substrato (SUBSTRATE)	HC
Rivestimento (COATING)	PVD TiAlN+TiN
Codice tipo con ingresso refrigerante (CNSC)	0: without coolant
Codice tipo di uscita refrigerante (CXSC)	0: no coolant exit
Diametro di collegamento (DCON)	7 mm
Lunghezza funzionale (LF)	3.9 mm
Larghezza funzionale (WF)	5.6 mm
Altezza funzionale (HF)	0 mm
Codice del materiale del corpo (BMC)	Carbide
Peso dell'articolo (WT)	0,001 kg
Release date (ValFrom20)	2015-10-29
ID pacchetto di introduzione (RELEASEPACK)	16.1



[Inizio](#) > [Utensili](#) > [CoroCut MB](#) > MB-07T045-02-10L 1025



Rappresentazione specifica

MB-07T045-02-10L 1025

Testina in metallo duro integrale CoroCut® MB per profilatura

ISO: MB-07T045-02-10L 1025

EAN: 12002690

ID materiale: 5735956

ANSI: MB-07T045-02-10L 1025

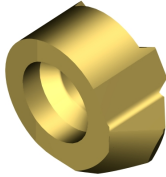
Quantità per confezione: 5

P	ap 0.5 mm(0.05-1) fn 0.06 mm/r(0.03-0.14) vc 170 m/min(190-145)	M	ap 0.5 mm(0.05-1) fn 0.06 mm/r(0.03-0.14) vc 150 m/min(170-125)	S	ap 0.5 mm(0.05-1) fn 0.06 mm/r(0.03-0.14) vc 39 m/min(45-31)	N	ap 0.5 mm(0.05-1) fn 0.06 mm/r(0.03-0.14) vc 290 m/min(360-36)
----------	---	----------	---	----------	--	----------	--

Livello 1 di classificazione del materiale (TMC1ISO)	P M K N S
Angolo del tagliente dell'utensile (KAPR)	45 deg
Angolo di attacco dell'utensile (PSIR)	45 deg
Raggio di punta (RE)	0,2 mm
Profondità di taglio massima (APMX)	1,5 mm
Interfaccia adattatore lato macchina (ADINTMS)	CoroCut MB -size 07
Angolo massimo lavorazione del piano inclinato (RMPX)	42 deg
Diametro minimo del foro (DMIN1)	10 mm
Sporgenza massima (OHX)	2 mm
Versione (HAND)	L
Qualità (GRADE)	1025
Substrato (SUBSTRATE)	HC
Rivestimento (COATING)	PVD TiAlN+TiN
Codice tipo con ingresso refrigerante (CNCS)	0: without coolant
Codice tipo di uscita refrigerante (CXSC)	0: no coolant exit
Diametro di collegamento (DCON)	7 mm
Lunghezza sporgente (LPR)	4 mm
Lunghezza funzionale (LF)	2 mm
Larghezza funzionale (WF)	5,8 mm
Altezza funzionale (HF)	0 mm
Codice del materiale del corpo (BMC)	Carbide
Peso dell'articolo (WT)	0,002 kg
Release date (ValFrom20)	2005-08-15
ID pacchetto di introduzione (RELEASEPACK)	05.2



Inizio > Utensili > CoroCut MB > MB-07T045-02-10R 1025



Rappresentazione specifica

MB-07T045-02-10R 1025

Testina in metallo duro integrale CoroCut® MB per profilatura

ISO: MB-07T045-02-10R 1025

EAN: 12002686

ID materiale: 5735957

ANSI: MB-07T045-02-10R 1025

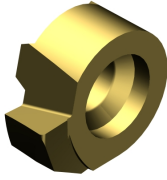
Quantità per confezione: 5

P	ap 0.5 mm(0.05-1) fn 0.06 mm/r(0.03-0.14) vc 170 m/min(190-145)	M	ap 0.5 mm(0.05-1) fn 0.06 mm/r(0.03-0.14) vc 150 m/min(170-125)	S	ap 0.5 mm(0.05-1) fn 0.06 mm/r(0.03-0.14) vc 39 m/min(45-31)	N	ap 0.5 mm(0.05-1) fn 0.06 mm/r(0.03-0.14) vc 290 m/min(360-36)
----------	---	----------	---	----------	--	----------	--

Livello 1 di classificazione del materiale (TMC1ISO)	P M K N S
Angolo del tagliente dell'utensile (KAPR)	45 deg
Angolo di attacco dell'utensile (PSIR)	45 deg
Raggio di punta (RE)	0,2 mm
Profondità di taglio massima (APMX)	1,5 mm
Interfaccia adattatore lato macchina (ADINTMS)	CoroCut MB -size 07
Angolo massimo lavorazione del piano inclinato (RMPX)	42 deg
Diametro minimo del foro (DMIN1)	10 mm
Sporgenza massima (OHX)	2 mm
Versione (HAND)	R
Qualità (GRADE)	1025
Substrato (SUBSTRATE)	HC
Rivestimento (COATING)	PVD TiAlN+TiN
Codice tipo con ingresso refrigerante (CNCS)	0: without coolant
Codice tipo di uscita refrigerante (CXSC)	0: no coolant exit
Diametro di collegamento (DCON)	7 mm
Lunghezza sporgente (LPR)	4 mm
Lunghezza funzionale (LF)	2 mm
Larghezza funzionale (WF)	5,8 mm
Altezza funzionale (HF)	0 mm
Codice del materiale del corpo (BMC)	Carbide
Peso dell'articolo (WT)	0,002 kg
Release date (ValFrom20)	2005-08-15
ID pacchetto di introduzione (RELEASEPACK)	05.2



Inizio > Utensili > CoroCut MB > MB-07T093-02-10L 1025



Rappresentazione specifica

MB-07T093-02-10L 1025

Testina in metallo duro integrale CoroCut® MB per tornitura

ISO: MB-07T093-02-10L 1025

EAN: 12065981

ID materiale: 5735939

ANSI: MB-07T093-02-10L 1025

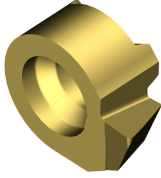
Quantità per confezione: 5

P	ap 0.5 mm(0.05-1) fn 0.04 mm/r(0.02-0.1) vc 170 m/min(190-145)	M	ap 0.5 mm(0.05-1) fn 0.04 mm/r(0.02-0.1) vc 150 m/min(170-125)	S	ap 0.5 mm(0.05-1) fn 0.04 mm/r(0.02-0.1) vc 39 m/min(45-31)	N	ap 0.5 mm(0.05-1) fn 0.04 mm/r(0.02-0.1) vc 290 m/min(360-36)
----------	--	----------	--	----------	---	----------	---

Livello 1 di classificazione del materiale (TMC1ISO)	P M K N S
Angolo del tagliente dell'utensile (KAPR)	93 deg
Angolo di attacco dell'utensile (PSIR)	-3 deg
Raggio di punta (RE)	0,2 mm
Profondità di taglio massima (APMX)	1,8 mm
Interfaccia adattatore lato macchina (ADINTMS)	CoroCut MB -size 07
Angolo massimo lavorazione del piano inclinato (RMPX)	15 deg
Diametro minimo del foro (DMIN1)	10 mm
Sporgenza massima (OHX)	3.9 mm
Versione (HAND)	L
Qualità (GRADE)	1025
Substrato (SUBSTRATE)	HC
Rivestimento (COATING)	PVD TiAlN+TiN
Codice tipo con ingresso refrigerante (CNSC)	0: without coolant
Codice tipo di uscita refrigerante (CXSC)	0: no coolant exit
Diametro di collegamento (DCON)	7 mm
Lunghezza funzionale (LF)	3.9 mm
Larghezza funzionale (WF)	5,6 mm
Altezza funzionale (HF)	0 mm
Codice del materiale del corpo (BMC)	Carbide
Peso dell'articolo (WT)	0,002 kg
Release date (ValFrom20)	2005-08-15
ID pacchetto di introduzione (RELEASEPACK)	05.2



Inizio > Utensili > CoroCut MB > MB-07T093-02-10R 1025



Rappresentazione specifica

MB-07T093-02-10R 1025

Testina in metallo duro integrale CoroCut® MB per tornitura

ISO: MB-07T093-02-10R 1025

EAN: 12065970

ID materiale: 5735940

ANSI: MB-07T093-02-10R 1025

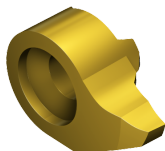
Quantità per confezione: 5

P	ap 0.5 mm(0.05-1) fn 0.04 mm/r(0.02-0.1) vc 170 m/min(190-145)	M	ap 0.5 mm(0.05-1) fn 0.04 mm/r(0.02-0.1) vc 150 m/min(170-125)	S	ap 0.5 mm(0.05-1) fn 0.04 mm/r(0.02-0.1) vc 39 m/min(45-31)	N	ap 0.5 mm(0.05-1) fn 0.04 mm/r(0.02-0.1) vc 290 m/min(360-36)
----------	--	----------	--	----------	---	----------	---

Livello 1 di classificazione del materiale (TMC1ISO)	P M K N S
Angolo del tagliente dell'utensile (KAPR)	93 deg
Angolo di attacco dell'utensile (PSIR)	-3 deg
Raggio di punta (RE)	0,2 mm
Profondità di taglio massima (APMX)	1,8 mm
Interfaccia adattatore lato macchina (ADINTMS)	CoroCut MB -size 07
Angolo massimo lavorazione del piano inclinato (RMPX)	15 deg
Diametro minimo del foro (DMIN1)	10 mm
Sporgenza massima (OHX)	3.9 mm
Versione (HAND)	R
Qualità (GRADE)	1025
Substrato (SUBSTRATE)	HC
Rivestimento (COATING)	PVD TiAlN+TiN
Codice tipo con ingresso refrigerante (CNSC)	0: without coolant
Codice tipo di uscita refrigerante (CXSC)	0: no coolant exit
Diametro di collegamento (DCON)	7 mm
Lunghezza funzionale (LF)	3.9 mm
Larghezza funzionale (WF)	5,6 mm
Altezza funzionale (HF)	0 mm
Codice del materiale del corpo (BMC)	Carbide
Peso dell'articolo (WT)	0,002 kg
Release date (ValFrom20)	2005-08-15
ID pacchetto di introduzione (RELEASEPACK)	05.2



Inizio > Utensili > CoroCut MB > MB-07T093-02-10R 7014



Rappresentazione generica

MB-07T093-02-10R 7014

Testina in metallo duro integrale CoroCut® MB per tornitura

ISO: MB-07T093-02-10R 7014

EAN: 7323225429238

ID materiale: 7940797

ANSI: MB-07T093-02-10R 7014

Quantità per confezione: 5

H

ap 0.5 mm(0.05-1)
fn 0.03 mm/r(0.01-0.05)
vc 195 m/min(195-190)

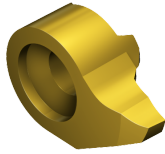
S

ap 0.5 mm(0.05-1)
fn 0.04 mm/r(0.02-0.1)
vc 285 m/min(290-260)

Livello 1 di classificazione del materiale (TMC1ISO)	S H
Angolo del tagliente dell'utensile (KAPR)	93 deg
Angolo di attacco dell'utensile (PSIR)	-3 deg
Raggio di punta (RE)	0,2 mm
Profondità di taglio massima (APMX)	1,8 mm
Interfaccia adattatore lato macchina (ADINTMS)	CoroCut MB -size 07
Angolo massimo lavorazione del piano inclinato (RMPX)	15 deg
Diametro minimo del foro (DMIN1)	10 mm
Sporgenza massima (OHX)	3.9 mm
Versione (HAND)	R
Qualità (GRADE)	7014
Substrato (SUBSTRATE)	BH
Codice tipo con ingresso refrigerante (CNCS)	0: without coolant
Codice tipo di uscita refrigerante (CXSC)	0: no coolant exit
Diametro di collegamento (DCON)	7 mm
Lunghezza funzionale (LF)	3.9 mm
Larghezza funzionale (WF)	5,6 mm
Altezza funzionale (HF)	0 mm
Codice del materiale del corpo (BMC)	Carbide
Peso dell'articolo (WT)	0,002 kg
Release date (ValFrom20)	2020-04-17
ID pacchetto di introduzione (RELEASEPACK)	20.1



[Inizio](#) > [Utensili](#) > [CoroCut MB](#) > MB-07T093A02-10L 1025



Rappresentazione generica

MB-07T093A02-10L 1025

Testina in metallo duro integrale CoroCut® MB per tornitura

ISO: MB-07T093A02-10L 1025

EAN: 26075003

ID materiale: 6075003

ANSI: MB-07T093A02-10L 1025

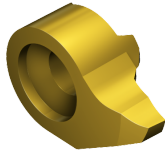
Quantità per confezione: 5

P	ap 0.5 mm(0.05-1) fn 0.04 mm/r(0.02-0.1) vc 170 m/min(190-145)	M	ap 0.5 mm(0.05-1) fn 0.04 mm/r(0.02-0.1) vc 150 m/min(170-125)	S	ap 0.5 mm(0.05-1) fn 0.04 mm/r(0.02-0.1) vc 39 m/min(45-31)	N	ap 0.5 mm(0.05-1) fn 0.04 mm/r(0.02-0.1) vc 290 m/min(360-36)
----------	--	----------	--	----------	---	----------	---

Livello 1 di classificazione del materiale (TMC1ISO)	P M K N S
Angolo del tagliente dell'utensile (KAPR)	93 deg
Angolo di attacco dell'utensile (PSIR)	-3 deg
Raggio di punta (RE)	0,2 mm
Profondità di taglio massima (APMX)	1,8 mm
Interfaccia adattatore lato macchina (ADINTMS)	CoroCut MB -size 07
Angolo massimo lavorazione del piano inclinato (RMPX)	7 deg
Diametro minimo del foro (DMIN1)	10 mm
Sporgenza massima (OHX)	3.9 mm
Versione (HAND)	L
Qualità (GRADE)	1025
Substrato (SUBSTRATE)	HC
Rivestimento (COATING)	PVD TiAlN+TiN
Codice tipo con ingresso refrigerante (CNCS)	0: without coolant
Codice tipo di uscita refrigerante (CXSC)	0: no coolant exit
Diametro di collegamento (DCON)	7 mm
Lunghezza funzionale (LF)	3.9 mm
Larghezza funzionale (WF)	5,6 mm
Altezza funzionale (HF)	0 mm
Codice del materiale del corpo (BMC)	Carbide
Peso dell'articolo (WT)	0,002 kg
Release date (ValFrom20)	2011-09-20
ID pacchetto di introduzione (RELEASEPACK)	11.2



[Inizio](#) > [Utensili](#) > [CoroCut MB](#) > MB-07T093A02-10R 1025



Rappresentazione generica

MB-07T093A02-10R 1025

Testina in metallo duro integrale CoroCut® MB per tornitura

ISO: MB-07T093A02-10R 1025

EAN: 26075002

ID materiale: 6075002

ANSI: MB-07T093A02-10R 1025

Quantità per confezione: 5

P	ap 0.5 mm(0.05-1) fn 0.04 mm/r(0.02-0.1) vc 170 m/min(190-145)	M	ap 0.5 mm(0.05-1) fn 0.04 mm/r(0.02-0.1) vc 150 m/min(170-125)	S	ap 0.5 mm(0.05-1) fn 0.04 mm/r(0.02-0.1) vc 39 m/min(45-31)	N	ap 0.5 mm(0.05-1) fn 0.04 mm/r(0.02-0.1) vc 290 m/min(360-36)
----------	--	----------	--	----------	---	----------	---

Livello 1 di classificazione del materiale (TMC1ISO)	P M K N S
Angolo del tagliente dell'utensile (KAPR)	93 deg
Angolo di attacco dell'utensile (PSIR)	-3 deg
Raggio di punta (RE)	0,2 mm
Profondità di taglio massima (APMX)	1,8 mm
Interfaccia adattatore lato macchina (ADINTMS)	CoroCut MB -size 07
Angolo massimo lavorazione del piano inclinato (RMPX)	7 deg
Diametro minimo del foro (DMIN1)	10 mm
Sporgenza massima (OHX)	3.9 mm
Versione (HAND)	R
Qualità (GRADE)	1025
Substrato (SUBSTRATE)	HC
Rivestimento (COATING)	PVD TiAlN+TiN
Codice tipo con ingresso refrigerante (CNSC)	0: without coolant
Codice tipo di uscita refrigerante (CXSC)	0: no coolant exit
Diametro di collegamento (DCON)	7 mm
Lunghezza funzionale (LF)	3.9 mm
Larghezza funzionale (WF)	5,6 mm
Altezza funzionale (HF)	0 mm
Codice del materiale del corpo (BMC)	Carbide
Peso dell'articolo (WT)	0,002 kg
Release date (ValFrom20)	2011-09-20
ID pacchetto di introduzione (RELEASEPACK)	11.2



Inizio > Utensili > CoroCut MB > MB-07TE93-02-10L 1025



Rappresentazione generica

MB-07TE93-02-10L 1025

Testina in metallo duro integrale CoroCut® MB per tornitura

ISO: MB-07TE93-02-10L 1025

EAN: 12066003

ID materiale: 5735486

ANSI: MB-07TE93-02-10L 1025

Quantità per confezione: 5

P	ap 0.5 mm(0.05-1) fn 0.04 mm/r(0.02-0.1) vc 170 m/min(190-145)	M	ap 0.5 mm(0.05-1) fn 0.04 mm/r(0.02-0.1) vc 150 m/min(170-125)	S	ap 0.5 mm(0.05-1) fn 0.04 mm/r(0.02-0.1) vc 39 m/min(45-31)	N	ap 0.5 mm(0.05-1) fn 0.04 mm/r(0.02-0.1) vc 290 m/min(360-36)
----------	--	----------	--	----------	---	----------	---

Livello 1 di classificazione del materiale (TMC1ISO)

P M K N S

Angolo del tagliente dell'utensile (KAPR)

93 deg

Angolo di attacco dell'utensile (PSIR)

-3 deg

Raggio di punta (RE)

0,2 mm

Profondità di taglio massima (APMX)

1,8 mm

Interfaccia adattatore lato macchina (ADINTMS)

CoroCut MB -size 07

Angolo massimo lavorazione del piano inclinato (RMPX)

45 deg

Diametro minimo del foro (DMIN1)

10 mm

Sporgenza massima (OHX)

3.9 mm

Versione (HAND)

L

Qualità (GRADE)

1025

Substrato (SUBSTRATE)

HC

Rivestimento (COATING)

PVD TiAlN+TiN

Codice tipo con ingresso refrigerante (CNSC)

0: without coolant

Codice tipo di uscita refrigerante (CXSC)

0: no coolant exit

Diametro di collegamento (DCON)

7 mm

Lunghezza funzionale (LF)

3.9 mm

Larghezza funzionale (WF)

5.8 mm

Altezza funzionale (HF)

0 mm

Codice del materiale del corpo (BMC)

Carbide

Peso dell'articolo (WT)

0.005 kg

Release date (ValFrom20)

2005-08-15

ID pacchetto di introduzione (RELEASEPACK)

05.2



Inizio > Utensili > CoroCut MB > MB-07TE93-02-10R 1025



Rappresentazione specifica

MB-07TE93-02-10R 1025

Testina in metallo duro integrale CoroCut® MB per tornitura

ISO: MB-07TE93-02-10R 1025

EAN: 12065992

ID materiale: 5735487

ANSI: MB-07TE93-02-10R 1025

Quantità per confezione: 5

P	ap 0.5 mm(0.05-1) fn 0.04 mm/r(0.02-0.1) vc 170 m/min(190-145)	M	ap 0.5 mm(0.05-1) fn 0.04 mm/r(0.02-0.1) vc 150 m/min(170-125)	S	ap 0.5 mm(0.05-1) fn 0.04 mm/r(0.02-0.1) vc 39 m/min(45-31)	N	ap 0.5 mm(0.05-1) fn 0.04 mm/r(0.02-0.1) vc 290 m/min(360-36)
----------	--	----------	--	----------	---	----------	---

Livello 1 di classificazione del materiale (TMC1ISO)

P M K N S

Angolo del tagliente dell'utensile (KAPR)

93 deg

Angolo di attacco dell'utensile (PSIR)

-3 deg

Raggio di punta (RE)

0,2 mm

Profondità di taglio massima (APMX)

1,8 mm

Interfaccia adattatore lato macchina (ADINTMS)

CoroCut MB -size 07

Angolo massimo lavorazione del piano inclinato (RMPX)

45 deg

Diametro minimo del foro (DMIN1)

10 mm

Sporgenza massima (OHX)

3.9 mm

Versione (HAND)

R

Qualità (GRADE)

1025

Substrato (SUBSTRATE)

HC

Rivestimento (COATING)

PVD TiAlN+TiN

Codice tipo con ingresso refrigerante (CNSC)

0: without coolant

Codice tipo di uscita refrigerante (CXSC)

0: no coolant exit

Diametro di collegamento (DCON)

7 mm

Lunghezza funzionale (LF)

3.9 mm

Larghezza funzionale (WF)

5.8 mm

Altezza funzionale (HF)

0 mm

Codice del materiale del corpo (BMC)

Carbide

Peso dell'articolo (WT)

0.002 kg

Release date (ValFrom20)

2005-08-15

ID pacchetto di introduzione (RELEASEPACK)

05.2