
Corocut MB utensili

MB-A0625-02-09L-HP	5
MB-A0625-02-09R-HP	6
MB-A0625-06-07R	7
MB-A0625-08-09L-HP	8
MB-A0625-08-09R	9
MB-A0625-08-09R-HP	10
MB-A0625-09-07	11
MB-A0625-11-09	12
MB-A075-02-11L-HP	13
MB-A075-02-11R-HP	14
MB-A0750-10-11R	15
MB-A0750-15-11R	16
MB-A16-05-09L-HP	17
MB-A16-05-09R-HP	18
MB-A16-16-07	19
MB-A16-16-07R	20
MB-A16-20-09	21
MB-A16-20-09L-HP	22
MB-A16-20-09R	23
MB-A16-20-09R-HP	24
MB-A16-24-07	25
MB-A16-30-09	26
MB-A20-05-11L-HP	27
MB-A20-05-11R-HP	28
MB-A20-25-11R	29
MB-A20-40-11R	30
MB-E0500-09-07	31
MB-E0500-12-07R	32
MB-E0500-13-09R	33
MB-E0500-17-09R	34

MB-E0500-19-07R	35
MB-E0500-25-07R	36
MB-E0500-25-09R	37
MB-E0625-13-09R	38
MB-E0625-16-11R	39
MB-E0625-17-09R	40
MB-E0625-29-09R	41
MB-E0625-33-11R	42
MB-E0750-33-11R	43
MB-E12-24-07	44
MB-E12-24-07R	45
MB-E12-32-07	46
MB-E12-32-07R	47
MB-E12-34-09	48
MB-E12-34-09R	49
MB-E12-45-09	50
MB-E12-45-09R	51
MB-E12-48-07	52
MB-E12-48-07R	53
MB-E12-64-07R	54
MB-E12-64-09	55
MB-E12-64-09R	56
MB-E16-34-09	57
MB-E16-34-09R	58
MB-E16-42-11R	59
MB-E16-45-09	60
MB-E16-45-09R	61
MB-E16-60-11R	62
MB-E16-64-09	63
MB-E16-64-09R	64
MB-E16-75-09R	65

MB-E16-85-11R	66
MB-E20-85-11R	67



[Inizio](#) > [Utensili](#) > [CoroCut MB](#) > MB-A0625-02-09L-HP



Rappresentazione generica

MB-A0625-02-09L-HP

Stelo cilindrico con piano di riferimento per adattatore CoroCut® MB

ISO: MB-A0625-02-09L-HP

EAN: 26350769

ID materiale: 6350769

ANSI: MB-A0625-02-09L-HP

Quantità per confezione: 1

Interfaccia adattatore lato macchina (ADINTMS)	Cylindrical shank w/ 3 flats -inch: 5/8
Interfaccia adattatore lato pezzo (ADINTWS1)	CoroCut MB -size 09
Sporgenza minima (OHN)	5,3 mm
Sporgenza massima (OHX)	5.3 mm
Versione (HAND)	L
Proprietà di smorzamento (DPC)	false
Codice tipo con ingresso refrigerante (CNSC)	1: axial concentric entry
Codice tipo di uscita refrigerante (CXSC)	1: axial concentric exit
Pressione del refrigerante (CP)	80 bar
Diametro di collegamento (DCON)	15.875 9 mm
Altezza dello stelo (H)	14 mm
Lunghezza funzionale (LF1)	64,7 mm
Larghezza funzionale (WF1)	0 mm
Altezza funzionale (HF1)	0 mm
Diametro del corpo (BD1)	9 mm
Lunghezza del corpo (LB1)	5,3 mm
Codice del materiale del corpo (BMC)	Acciaio
Peso dell'articolo (WT)	0,12 kg
Release date (ValFrom20)	2013-02-20
ID pacchetto di introduzione (RELEASEPACK)	13.1



[Inizio](#) > [Utensili](#) > [CoroCut MB](#) > MB-A0625-02-09R-HP



Rappresentazione generica

MB-A0625-02-09R-HP

Stelo cilindrico con piano di riferimento per adattatore CoroCut® MB

ISO: MB-A0625-02-09R-HP

EAN: 26350768

ID materiale: 6350768

ANSI: MB-A0625-02-09R-HP

Quantità per confezione: 1

Interfaccia adattatore lato macchina (ADINTMS)	Cylindrical shank w/ 3 flats -inch: 5/8
Interfaccia adattatore lato pezzo (ADINTWS1)	CoroCut MB -size 09
Sporgenza minima (OHN)	5,3 mm
Sporgenza massima (OHX)	5,3 mm
Versione (HAND)	R
Proprietà di smorzamento (DPC)	false
Codice tipo con ingresso refrigerante (CNSC)	1: axial concentric entry
Codice tipo di uscita refrigerante (CXSC)	1: axial concentric exit
Pressione del refrigerante (CP)	80 bar
Diametro di collegamento (DCON)	15.875 9 mm
Altezza dello stelo (H)	14 mm
Lunghezza funzionale (LF1)	64,7 mm
Larghezza funzionale (WF1)	0 mm
Altezza funzionale (HF1)	0 mm
Diametro del corpo (BD1)	9 mm
Lunghezza del corpo (LB1)	5,3 mm
Codice del materiale del corpo (BMC)	Acciaio
Peso dell'articolo (WT)	0,12 kg
Release date (ValFrom20)	2013-02-20
ID pacchetto di introduzione (RELEASEPACK)	13.1



[Inizio](#) > [Utensili](#) > [CoroCut MB](#) > MB-A0625-06-07R



Rappresentazione generica

MB-A0625-06-07R

Stelo cilindrico per adattatore CoroCut® MB

ISO: MB-A0625-06-07R

EAN: 12073725

ID materiale: 5735529

ANSI: MB-A0625-06-07R

Quantità per confezione: 1

Interfaccia adattatore lato macchina (ADINTMS)	Cylindrical shank without clamping features -inch: 5/8
Interfaccia adattatore lato pezzo (ADINTWS1)	CoroCut MB -size 07
Sporgenza minima (OHN)	16 mm
Sporgenza massima (OHX)	16 mm
Versione (HAND)	N
Proprietà di smorzamento (DPC)	false
Codice tipo con ingresso refrigerante (CNSC)	1: axial concentric entry
Codice tipo di uscita refrigerante (CXSC)	1: axial concentric exit
Pressione del refrigerante (CP)	10 bar
Proprietà di aiuto al posizionamento (LOCAP)	true
Diametro di collegamento (DCON)	15.875 7 mm
Lunghezza funzionale (LF1)	93,1 mm
Larghezza funzionale (WF1)	0 mm
Altezza funzionale (HF1)	0 mm
Diametro del corpo (BD1)	7,4 mm
Lunghezza del corpo (LB1)	12,1 mm
Codice del materiale del corpo (BMC)	Acciaio
Peso dell'articolo (WT)	0,14 kg
Release date (ValFrom20)	2005-08-15
ID pacchetto di introduzione (RELEASEPACK)	05.2



[Inizio](#) > [Utensili](#) > [CoroCut MB](#) > MB-A0625-08-09L-HP



Rappresentazione generica

MB-A0625-08-09L-HP

Stelo cilindrico con piano di riferimento per adattatore CoroCut® MB

ISO: MB-A0625-08-09L-HP

EAN: 26350771

ID materiale: 6350771

ANSI: MB-A0625-08-09L-HP

Quantità per confezione: 1

Interfaccia adattatore lato macchina (ADINTMS)	Cylindrical shank w/ 3 flats -inch: 5/8
Interfaccia adattatore lato pezzo (ADINTWS1)	CoroCut MB -size 09
Sporgenza minima (OHN)	20 mm
Sporgenza massima (OHX)	20 mm
Versione (HAND)	L
Proprietà di smorzamento (DPC)	false
Codice tipo con ingresso refrigerante (CNSC)	1: axial concentric entry
Codice tipo di uscita refrigerante (CXSC)	1: axial concentric exit
Pressione del refrigerante (CP)	80 bar
Diametro di collegamento (DCON)	15.875 9 mm
Altezza dello stelo (H)	14 mm
Lunghezza funzionale (LF1)	74,7 mm
Larghezza funzionale (WF1)	0 mm
Altezza funzionale (HF1)	0 mm
Diametro del corpo (BD1)	9 mm
Lunghezza del corpo (LB1)	20 mm
Codice del materiale del corpo (BMC)	Acciaio
Peso dell'articolo (WT)	0,128 kg
Release date (ValFrom20)	2013-02-20
ID pacchetto di introduzione (RELEASEPACK)	13.1



[Inizio](#) > [Utensili](#) > [CoroCut MB](#) > MB-A0625-08-09R



Rappresentazione generica

MB-A0625-08-09R

Stelo cilindrico per adattatore CoroCut® MB

ISO: MB-A0625-08-09R

EAN: 12067790

ID materiale: 5735532

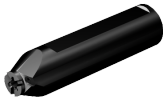
ANSI: MB-A0625-08-09R

Quantità per confezione: 1

Interfaccia adattatore lato macchina (ADINTMS)	Cylindrical shank without clamping features -inch: 5/8
Interfaccia adattatore lato pezzo (ADINTWS1)	CoroCut MB -size 09
Sporgenza minima (OHN)	20 mm
Sporgenza massima (OHX)	20 mm
Versione (HAND)	N
Proprietà di smorzamento (DPC)	false
Codice tipo con ingresso refrigerante (CNSC)	1: axial concentric entry
Codice tipo di uscita refrigerante (CXSC)	1: axial concentric exit
Pressione del refrigerante (CP)	10 bar
Proprietà di aiuto al posizionamento (LOCAP)	true
Diametro di collegamento (DCON)	15.875 9 mm
Lunghezza funzionale (LF1)	94,7 mm
Larghezza funzionale (WF1)	0 mm
Altezza funzionale (HF1)	0 mm
Diametro del corpo (BD1)	9,5 mm
Lunghezza del corpo (LB1)	14,7 mm
Codice del materiale del corpo (BMC)	Acciaio
Peso dell'articolo (WT)	0,14 kg
Release date (ValFrom20)	2005-08-15
ID pacchetto di introduzione (RELEASEPACK)	05.2



[Inizio](#) > [Utensili](#) > [CoroCut MB](#) > MB-A0625-08-09R-HP



Rappresentazione generica

MB-A0625-08-09R-HP

Stelo cilindrico con piano di riferimento per adattatore CoroCut® MB

ISO: MB-A0625-08-09R-HP

EAN: 26350770

ID materiale: 6350770

ANSI: MB-A0625-08-09R-HP

Quantità per confezione: 1

Interfaccia adattatore lato macchina (ADINTMS)	Cylindrical shank w/ 3 flats -inch: 5/8
Interfaccia adattatore lato pezzo (ADINTWS1)	CoroCut MB -size 09
Sporgenza minima (OHN)	20 mm
Sporgenza massima (OHX)	20 mm
Versione (HAND)	R
Proprietà di smorzamento (DPC)	false
Codice tipo con ingresso refrigerante (CNSC)	1: axial concentric entry
Codice tipo di uscita refrigerante (CXSC)	1: axial concentric exit
Pressione del refrigerante (CP)	80 bar
Diametro di collegamento (DCON)	15.875 9 mm
Altezza dello stelo (H)	14 mm
Lunghezza funzionale (LF1)	64,7 mm
Larghezza funzionale (WF1)	0 mm
Altezza funzionale (HF1)	0 mm
Diametro del corpo (BD1)	9 mm
Lunghezza del corpo (LB1)	20 mm
Codice del materiale del corpo (BMC)	Acciaio
Peso dell'articolo (WT)	0,135 kg
Release date (ValFrom20)	2013-02-20
ID pacchetto di introduzione (RELEASEPACK)	13.1



[Inizio](#) > [Utensili](#) > [CoroCut MB](#) > MB-A0625-09-07



Rappresentazione generica

MB-A0625-09-07

Stelo cilindrico con piano di riferimento per adattatore CoroCut® MB

ISO: MB-A0625-09-07

EAN: 7323220325078

ID materiale: 6879577

ANSI: MB-A0625-09-07

Quantità per confezione: 1

Interfaccia adattatore lato macchina (ADINTMS)	Cylindrical shank w/ 3 flats -inch: 5/8
Interfaccia adattatore lato pezzo (ADINTWS1)	CoroCut MB -size 07
Sporgenza minima (OHN)	27,7 mm
Sporgenza massima (OHX)	27.7 mm
Versione (HAND)	N
Proprietà di smorzamento (DPC)	false
Codice tipo con ingresso refrigerante (CNSC)	1: axial concentric entry
Codice tipo di uscita refrigerante (CXSC)	3: axial inclined exit
Pressione del refrigerante (CP)	80 bar
Diametro di collegamento (DCON)	15.875 7 mm
Altezza dello stelo (H)	14,875 mm
Lunghezza funzionale (LF1)	101,2 mm
Larghezza funzionale (WF1)	0 mm
Altezza funzionale (HF1)	0 mm
Diametro del corpo (BD1)	9 mm
Lunghezza del corpo (LB1)	20,1 mm
Codice del materiale del corpo (BMC)	Acciaio
Peso dell'articolo (WT)	0,144 kg
Release date (ValFrom20)	2015-10-29
ID pacchetto di introduzione (RELEASEPACK)	16.1



[Inizio](#) > [Utensili](#) > [CoroCut MB](#) > MB-A0625-11-09



Rappresentazione generica

MB-A0625-11-09

Stelo cilindrico con piano di riferimento per adattatore CoroCut® MB

ISO: MB-A0625-11-09

EAN: 7323220325092

ID materiale: 6879579

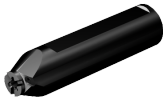
ANSI: MB-A0625-11-09

Quantità per confezione: 1

Interfaccia adattatore lato macchina (ADINTMS)	Cylindrical shank w/ 3 flats -inch: 5/8
Interfaccia adattatore lato pezzo (ADINTWS1)	CoroCut MB -size 09
Sporgenza minima (OHN)	30,6 mm
Sporgenza massima (OHX)	30.6 mm
Versione (HAND)	N
Proprietà di smorzamento (DPC)	false
Codice tipo con ingresso refrigerante (CNSC)	1: axial concentric entry
Codice tipo di uscita refrigerante (CXSC)	3: axial inclined exit
Pressione del refrigerante (CP)	80 bar
Diametro di collegamento (DCON)	15.875 9 mm
Altezza dello stelo (H)	14,875 mm
Lunghezza funzionale (LF1)	94,8 mm
Larghezza funzionale (WF1)	0 mm
Altezza funzionale (HF1)	0 mm
Diametro del corpo (BD1)	11 mm
Lunghezza del corpo (LB1)	24,8 mm
Codice del materiale del corpo (BMC)	Acciaio
Peso dell'articolo (WT)	0,144 kg
Release date (ValFrom20)	2015-10-29
ID pacchetto di introduzione (RELEASEPACK)	16.1



[Inizio](#) > [Utensili](#) > [CoroCut MB](#) > MB-A075-02-11L-HP



Rappresentazione generica

MB-A075-02-11L-HP

Stelo cilindrico con piano di riferimento per adattatore CoroCut® MB

ISO: MB-A075-02-11L-HP

EAN: 26350773

ID materiale: 6350773

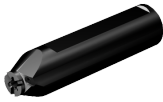
ANSI: MB-A075-02-11L-HP

Quantità per confezione: 1

Interfaccia adattatore lato macchina (ADINTMS)	Cylindrical shank w/ 3 flats -inch: 3/4
Interfaccia adattatore lato pezzo (ADINTWS1)	CoroCut MB -size 11
Sporgenza minima (OHN)	5,9 mm
Sporgenza massima (OHX)	5,9 mm
Versione (HAND)	L
Proprietà di smorzamento (DPC)	false
Codice tipo con ingresso refrigerante (CNSC)	1: axial concentric entry
Codice tipo di uscita refrigerante (CXSC)	1: axial concentric exit
Pressione del refrigerante (CP)	80 bar
Diametro di collegamento (DCON)	11 19.05 mm
Altezza dello stelo (H)	18 mm
Lunghezza funzionale (LF1)	79,4 mm
Larghezza funzionale (WF1)	0 mm
Altezza funzionale (HF1)	0 mm
Diametro del corpo (BD1)	11 mm
Lunghezza del corpo (LB1)	5,9 mm
Codice del materiale del corpo (BMC)	Acciaio
Peso dell'articolo (WT)	0,26 kg
Release date (ValFrom20)	2013-02-20
ID pacchetto di introduzione (RELEASEPACK)	13.1



[Inizio](#) > [Utensili](#) > [CoroCut MB](#) > MB-A075-02-11R-HP



Rappresentazione generica

MB-A075-02-11R-HP

Stelo cilindrico con piano di riferimento per adattatore CoroCut® MB

ISO: MB-A075-02-11R-HP

EAN: 26350772

ID materiale: 6350772

ANSI: MB-A075-02-11R-HP

Quantità per confezione: 1

Interfaccia adattatore lato macchina (ADINTMS)	Cylindrical shank w/ 3 flats -inch: 3/4
Interfaccia adattatore lato pezzo (ADINTWS1)	CoroCut MB -size 11
Sporgenza minima (OHN)	5,9 mm
Sporgenza massima (OHX)	5,9 mm
Versione (HAND)	R
Proprietà di smorzamento (DPC)	false
Codice tipo con ingresso refrigerante (CNSC)	1: axial concentric entry
Codice tipo di uscita refrigerante (CXSC)	1: axial concentric exit
Pressione del refrigerante (CP)	80 bar
Diametro di collegamento (DCON)	11 19.05 mm
Altezza dello stelo (H)	18 mm
Lunghezza funzionale (LF1)	73,8 mm
Larghezza funzionale (WF1)	0 mm
Altezza funzionale (HF1)	0 mm
Diametro del corpo (BD1)	11 mm
Lunghezza del corpo (LB1)	5,9 mm
Codice del materiale del corpo (BMC)	Acciaio
Peso dell'articolo (WT)	0,258 kg
Release date (ValFrom20)	2013-02-20
ID pacchetto di introduzione (RELEASEPACK)	13.1



[Inizio](#) > [Utensili](#) > [CoroCut MB](#) > MB-A0750-10-11R



Rappresentazione generica

MB-A0750-10-11R

Stelo cilindrico per adattatore CoroCut® MB

ISO: MB-A0750-10-11R

EAN: 26350780

ID materiale: 6350780

ANSI: MB-A0750-10-11R

Quantità per confezione: 1

Interfaccia adattatore lato macchina (ADINTMS)	Cylindrical shank without clamping features -inch: 3/4
Interfaccia adattatore lato pezzo (ADINTWS1)	CoroCut MB -size 11
Sporgenza minima (OHN)	25,4 mm
Sporgenza massima (OHX)	25,4 mm
Versione (HAND)	N
Proprietà di smorzamento (DPC)	false
Codice tipo con ingresso refrigerante (CNSC)	1: axial concentric entry
Codice tipo di uscita refrigerante (CXSC)	1: axial concentric exit
Pressione del refrigerante (CP)	10 bar
Proprietà di aiuto al posizionamento (LOCAP)	true
Diametro di collegamento (DCON)	11 19.05 mm
Lunghezza funzionale (LF1)	89,4 mm
Larghezza funzionale (WF1)	0 mm
Altezza funzionale (HF1)	0 mm
Diametro del corpo (BD1)	11 mm
Lunghezza del corpo (LB1)	25,4 mm
Codice del materiale del corpo (BMC)	Acciaio
Peso dell'articolo (WT)	0,264 kg
Release date (ValFrom20)	2013-02-20
ID pacchetto di introduzione (RELEASEPACK)	13.1



[Inizio](#) > [Utensili](#) > [CoroCut MB](#) > MB-A0750-15-11R



Rappresentazione generica

MB-A0750-15-11R

Stelo cilindrico per adattatore CoroCut® MB

ISO: MB-A0750-15-11R

EAN: 26350781

ID materiale: 6350781

ANSI: MB-A0750-15-11R

Quantità per confezione: 1

Interfaccia adattatore lato macchina (ADINTMS)	Cylindrical shank without clamping features -inch: 3/4
Interfaccia adattatore lato pezzo (ADINTWS1)	CoroCut MB -size 11
Sporgenza minima (OHN)	38,1 mm
Sporgenza massima (OHX)	38,1 mm
Versione (HAND)	N
Proprietà di smorzamento (DPC)	false
Codice tipo con ingresso refrigerante (CNSC)	1: axial concentric entry
Codice tipo di uscita refrigerante (CXSC)	1: axial concentric exit
Pressione del refrigerante (CP)	10 bar
Proprietà di aiuto al posizionamento (LOCAP)	true
Diametro di collegamento (DCON)	11 19.05 mm
Lunghezza funzionale (LF1)	99,4 mm
Larghezza funzionale (WF1)	0 mm
Altezza funzionale (HF1)	0 mm
Diametro del corpo (BD1)	11 mm
Lunghezza del corpo (LB1)	38,1 mm
Codice del materiale del corpo (BMC)	Acciaio
Peso dell'articolo (WT)	0,268 kg
Release date (ValFrom20)	2013-02-20
ID pacchetto di introduzione (RELEASEPACK)	13.1



[Inizio](#) > [Utensili](#) > [CoroCut MB](#) > MB-A16-05-09L-HP



Rappresentazione generica

MB-A16-05-09L-HP

Stelo cilindrico con piano di riferimento per adattatore CoroCut® MB

ISO: MB-A16-05-09L-HP

EAN: 26350763

ID materiale: 6350763

ANSI: MB-A16-05-09L-HP

Quantità per confezione: 1

Interfaccia adattatore lato macchina (ADINTMS)	Cylindrical shank w/ 3 flats -metric: 16
Interfaccia adattatore lato pezzo (ADINTWS1)	CoroCut MB -size 09
Sporgenza minima (OHN)	15,7 mm
Sporgenza massima (OHX)	15,7 mm
Versione (HAND)	L
Proprietà di smorzamento (DPC)	false
Codice tipo con ingresso refrigerante (CNSC)	1: axial concentric entry
Codice tipo di uscita refrigerante (CXSC)	1: axial concentric exit
Pressione del refrigerante (CP)	80 bar
Diametro di collegamento (DCON)	16 9 mm
Altezza dello stelo (H)	14 mm
Lunghezza funzionale (LF1)	64,7 mm
Larghezza funzionale (WF1)	0 mm
Altezza funzionale (HF1)	0 mm
Diametro del corpo (BD1)	16 mm
Lunghezza del corpo (LB1)	5,3 mm
Codice del materiale del corpo (BMC)	Acciaio
Peso dell'articolo (WT)	0,121 kg
Release date (ValFrom20)	2013-02-20
ID pacchetto di introduzione (RELEASEPACK)	13.1



[Inizio](#) > [Utensili](#) > [CoroCut MB](#) > MB-A16-05-09R-HP



Rappresentazione generica

MB-A16-05-09R-HP

Stelo cilindrico con piano di riferimento per adattatore CoroCut® MB

ISO: MB-A16-05-09R-HP

EAN: 26350762

ID materiale: 6350762

ANSI: MB-A16-05-09R-HP

Quantità per confezione: 1

Interfaccia adattatore lato macchina (ADINTMS)	Cylindrical shank w/ 3 flats -metric: 16
Interfaccia adattatore lato pezzo (ADINTWS1)	CoroCut MB -size 09
Sporgenza minima (OHN)	15,7 mm
Sporgenza massima (OHX)	15,7 mm
Versione (HAND)	R
Proprietà di smorzamento (DPC)	false
Codice tipo con ingresso refrigerante (CNSC)	1: axial concentric entry
Codice tipo di uscita refrigerante (CXSC)	1: axial concentric exit
Pressione del refrigerante (CP)	80 bar
Diametro di collegamento (DCON)	16 9 mm
Altezza dello stelo (H)	14 mm
Lunghezza funzionale (LF1)	64,7 mm
Larghezza funzionale (WF1)	0 mm
Altezza funzionale (HF1)	0 mm
Diametro del corpo (BD1)	16 mm
Lunghezza del corpo (LB1)	5,3 mm
Codice del materiale del corpo (BMC)	Acciaio
Peso dell'articolo (WT)	0,121 kg
Release date (ValFrom20)	2013-02-20
ID pacchetto di introduzione (RELEASEPACK)	13.1



[Inizio](#) > [Utensili](#) > [CoroCut MB](#) > MB-A16-16-07



Rappresentazione generica

MB-A16-16-07

Stelo cilindrico con piano di riferimento per adattatore CoroCut® MB

ISO: MB-A16-16-07

EAN: 12067381

ID materiale: 5735533

ANSI: MB-A16-16-07

Quantità per confezione: 1

Interfaccia adattatore lato macchina (ADINTMS)	Cylindrical shank w/ 3 flats -metric: 16
Interfaccia adattatore lato pezzo (ADINTWS1)	CoroCut MB -size 07
Sporgenza minima (OHN)	16 mm
Sporgenza massima (OHX)	16 mm
Versione (HAND)	N
Proprietà di smorzamento (DPC)	false
Codice tipo con ingresso refrigerante (CNSC)	1: axial concentric entry
Codice tipo di uscita refrigerante (CXSC)	3: axial inclined exit
Pressione del refrigerante (CP)	10 bar
Diametro di collegamento (DCON)	16 7 mm
Altezza dello stelo (H)	14 mm
Lunghezza funzionale (LF1)	88,1 mm
Larghezza funzionale (WF1)	0 mm
Altezza funzionale (HF1)	0 mm
Diametro del corpo (BD1)	7,4 mm
Lunghezza del corpo (LB1)	12,1 mm
Codice del materiale del corpo (BMC)	Acciaio
Peso dell'articolo (WT)	0,14 kg
Release date (ValFrom20)	2005-06-20
ID pacchetto di introduzione (RELEASEPACK)	05.2



[Inizio](#) > [Utensili](#) > [CoroCut MB](#) > MB-A16-16-07R



Rappresentazione generica

MB-A16-16-07R

Stelo cilindrico per adattatore CoroCut® MB

ISO: MB-A16-16-07R

EAN: 12067451

ID materiale: 5735534

ANSI: MB-A16-16-07R

Quantità per confezione: 1

Interfaccia adattatore lato macchina (ADINTMS)	Cylindrical shank without clamping features -metric: 16.00
Interfaccia adattatore lato pezzo (ADINTWS1)	CoroCut MB -size 07
Sporgenza minima (OHN)	16 mm
Sporgenza massima (OHX)	16 mm
Versione (HAND)	N
Proprietà di smorzamento (DPC)	false
Codice tipo con ingresso refrigerante (CNSC)	1: axial concentric entry
Codice tipo di uscita refrigerante (CXSC)	1: axial concentric exit
Pressione del refrigerante (CP)	10 bar
Proprietà di aiuto al posizionamento (LOCAP)	true
Diametro di collegamento (DCON)	16 7 mm
Lunghezza funzionale (LF1)	93,1 mm
Larghezza funzionale (WF1)	0 mm
Altezza funzionale (HF1)	0 mm
Diametro del corpo (BD1)	7,4 mm
Lunghezza del corpo (LB1)	12,1 mm
Codice del materiale del corpo (BMC)	Acciaio
Peso dell'articolo (WT)	0,145 kg
Release date (ValFrom20)	2005-08-15
ID pacchetto di introduzione (RELEASEPACK)	05.2



[Inizio](#) > [Utensili](#) > [CoroCut MB](#) > MB-A16-20-09



Rappresentazione generica

MB-A16-20-09

Stelo cilindrico con piano di riferimento per adattatore CoroCut® MB

ISO: MB-A16-20-09

EAN: 12067661

ID materiale: 5735535

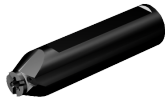
ANSI: MB-A16-20-09

Quantità per confezione: 1

Interfaccia adattatore lato macchina (ADINTMS)	Cylindrical shank w/ 3 flats -metric: 16
Interfaccia adattatore lato pezzo (ADINTWS1)	CoroCut MB -size 09
Sporgenza minima (OHN)	20 mm
Sporgenza massima (OHX)	20 mm
Versione (HAND)	N
Proprietà di smorzamento (DPC)	false
Codice tipo con ingresso refrigerante (CNSC)	1: axial concentric entry
Codice tipo di uscita refrigerante (CXSC)	3: axial inclined exit
Pressione del refrigerante (CP)	10 bar
Diametro di collegamento (DCON)	16 9 mm
Altezza dello stelo (H)	14 mm
Lunghezza funzionale (LF1)	94,8 mm
Larghezza funzionale (WF1)	0 mm
Altezza funzionale (HF1)	0 mm
Diametro del corpo (BD1)	9,5 mm
Lunghezza del corpo (LB1)	14,7 mm
Codice del materiale del corpo (BMC)	Acciaio
Peso dell'articolo (WT)	0,15 kg
Release date (ValFrom20)	2005-08-15
ID pacchetto di introduzione (RELEASEPACK)	05.2



[Inizio](#) > [Utensili](#) > [CoroCut MB](#) > MB-A16-20-09L-HP



Rappresentazione generica

MB-A16-20-09L-HP

Stelo cilindrico con piano di riferimento per adattatore CoroCut® MB

ISO: MB-A16-20-09L-HP

EAN: 26350765

ID materiale: 6350765

ANSI: MB-A16-20-09L-HP

Quantità per confezione: 1

Interfaccia adattatore lato macchina (ADINTMS)	Cylindrical shank w/ 3 flats -metric: 16
Interfaccia adattatore lato pezzo (ADINTWS1)	CoroCut MB -size 09
Sporgenza minima (OHN)	20 mm
Sporgenza massima (OHX)	20 mm
Versione (HAND)	L
Proprietà di smorzamento (DPC)	false
Codice tipo con ingresso refrigerante (CNSC)	1: axial concentric entry
Codice tipo di uscita refrigerante (CXSC)	1: axial concentric exit
Pressione del refrigerante (CP)	80 bar
Diametro di collegamento (DCON)	16 9 mm
Altezza dello stelo (H)	14 mm
Lunghezza funzionale (LF1)	74,7 mm
Larghezza funzionale (WF1)	0 mm
Altezza funzionale (HF1)	0 mm
Diametro del corpo (BD1)	9 mm
Lunghezza del corpo (LB1)	20 mm
Codice del materiale del corpo (BMC)	Acciaio
Peso dell'articolo (WT)	0,13 kg
Release date (ValFrom20)	2013-02-20
ID pacchetto di introduzione (RELEASEPACK)	13.1



[Inizio](#) > [Utensili](#) > [CoroCut MB](#) > MB-A16-20-09R



Rappresentazione generica

MB-A16-20-09R

Stelo cilindrico per adattatore CoroCut® MB

ISO: MB-A16-20-09R

EAN: 12067672

ID materiale: 5735536

ANSI: MB-A16-20-09R

Quantità per confezione: 1

Interfaccia adattatore lato macchina (ADINTMS)	Cylindrical shank without clamping features -metric: 16.00
Interfaccia adattatore lato pezzo (ADINTWS1)	CoroCut MB -size 09
Sporgenza minima (OHN)	20 mm
Sporgenza massima (OHX)	20 mm
Versione (HAND)	N
Proprietà di smorzamento (DPC)	false
Codice tipo con ingresso refrigerante (CNSC)	1: axial concentric entry
Codice tipo di uscita refrigerante (CXSC)	1: axial concentric exit
Pressione del refrigerante (CP)	10 bar
Proprietà di aiuto al posizionamento (LOCAP)	true
Diametro di collegamento (DCON)	16 9 mm
Lunghezza funzionale (LF1)	94,8 mm
Larghezza funzionale (WF1)	0 mm
Altezza funzionale (HF1)	0 mm
Diametro del corpo (BD1)	9,5 mm
Lunghezza del corpo (LB1)	14,7 mm
Codice del materiale del corpo (BMC)	Acciaio
Peso dell'articolo (WT)	0,15 kg
Release date (ValFrom20)	2005-08-15
ID pacchetto di introduzione (RELEASEPACK)	05.2



[Inizio](#) > [Utensili](#) > [CoroCut MB](#) > MB-A16-20-09R-HP



Rappresentazione generica

MB-A16-20-09R-HP

Stelo cilindrico con piano di riferimento per adattatore CoroCut® MB

ISO: MB-A16-20-09R-HP

EAN: 26350764

ID materiale: 6350764

ANSI: MB-A16-20-09R-HP

Quantità per confezione: 1

Interfaccia adattatore lato macchina (ADINTMS)	Cylindrical shank w/ 3 flats -metric: 16
Interfaccia adattatore lato pezzo (ADINTWS1)	CoroCut MB -size 09
Sporgenza minima (OHN)	20 mm
Sporgenza massima (OHX)	20 mm
Versione (HAND)	R
Proprietà di smorzamento (DPC)	false
Codice tipo con ingresso refrigerante (CNSC)	1: axial concentric entry
Codice tipo di uscita refrigerante (CXSC)	1: axial concentric exit
Pressione del refrigerante (CP)	80 bar
Diametro di collegamento (DCON)	16 9 mm
Altezza dello stelo (H)	14 mm
Lunghezza funzionale (LF1)	74,7 mm
Larghezza funzionale (WF1)	0 mm
Altezza funzionale (HF1)	0 mm
Diametro del corpo (BD1)	9 mm
Lunghezza del corpo (LB1)	20 mm
Codice del materiale del corpo (BMC)	Acciaio
Peso dell'articolo (WT)	0,12 kg
Release date (ValFrom20)	2013-02-20
ID pacchetto di introduzione (RELEASEPACK)	13.1



[Inizio](#) > [Utensili](#) > [CoroCut MB](#) > MB-A16-24-07



Rappresentazione generica

MB-A16-24-07

Stelo cilindrico con piano di riferimento per adattatore CoroCut® MB

ISO: MB-A16-24-07

EAN: 7323220325061

ID materiale: 6879576

ANSI: MB-A16-24-07

Quantità per confezione: 1

Interfaccia adattatore lato macchina (ADINTMS)	Cylindrical shank w/ 3 flats -metric: 16
Interfaccia adattatore lato pezzo (ADINTWS1)	CoroCut MB -size 07
Sporgenza minima (OHN)	27,8 mm
Sporgenza massima (OHX)	27.8 mm
Versione (HAND)	N
Proprietà di smorzamento (DPC)	false
Codice tipo con ingresso refrigerante (CNSC)	1: axial concentric entry
Codice tipo di uscita refrigerante (CXSC)	3: axial inclined exit
Pressione del refrigerante (CP)	80 bar
Diametro di collegamento (DCON)	16 7 mm
Altezza dello stelo (H)	15 mm
Lunghezza funzionale (LF1)	93,1 mm
Larghezza funzionale (WF1)	0 mm
Altezza funzionale (HF1)	0 mm
Diametro del corpo (BD1)	9 mm
Lunghezza del corpo (LB1)	20,1 mm
Codice del materiale del corpo (BMC)	Acciaio
Peso dell'articolo (WT)	0,12 kg
Release date (ValFrom20)	2015-10-29
ID pacchetto di introduzione (RELEASEPACK)	16.1



[Inizio](#) > [Utensili](#) > [CoroCut MB](#) > MB-A16-30-09



Rappresentazione generica

MB-A16-30-09

Stelo cilindrico con piano di riferimento per adattatore CoroCut® MB

ISO: MB-A16-30-09

EAN: 7323220325085

ID materiale: 6879578

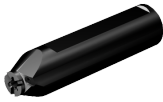
ANSI: MB-A16-30-09

Quantità per confezione: 1

Interfaccia adattatore lato macchina (ADINTMS)	Cylindrical shank w/ 3 flats -metric: 16
Interfaccia adattatore lato pezzo (ADINTWS1)	CoroCut MB -size 09
Sporgenza minima (OHN)	30,7 mm
Sporgenza massima (OHX)	30,7 mm
Versione (HAND)	N
Proprietà di smorzamento (DPC)	false
Codice tipo con ingresso refrigerante (CNSC)	1: axial concentric entry
Codice tipo di uscita refrigerante (CXSC)	3: axial inclined exit
Pressione del refrigerante (CP)	80 bar
Diametro di collegamento (DCON)	16 9 mm
Altezza dello stelo (H)	15 mm
Lunghezza funzionale (LF1)	94,8 mm
Larghezza funzionale (WF1)	0 mm
Altezza funzionale (HF1)	0 mm
Diametro del corpo (BD1)	11 mm
Lunghezza del corpo (LB1)	24,8 mm
Codice del materiale del corpo (BMC)	Acciaio
Peso dell'articolo (WT)	0,144 kg
Release date (ValFrom20)	2015-10-29
ID pacchetto di introduzione (RELEASEPACK)	16.1



[Inizio](#) > [Utensili](#) > [CoroCut MB](#) > MB-A20-05-11L-HP



Rappresentazione generica

MB-A20-05-11L-HP

Stelo cilindrico con piano di riferimento per adattatore CoroCut® MB

ISO: MB-A20-05-11L-HP

EAN: 26350767

ID materiale: 6350767

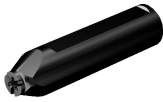
ANSI: MB-A20-05-11L-HP

Quantità per confezione: 1

Interfaccia adattatore lato macchina (ADINTMS)	Cylindrical shank w/ 3 flats -metric: 20
Interfaccia adattatore lato pezzo (ADINTWS1)	CoroCut MB -size 11
Sporgenza minima (OHN)	5,6 mm
Sporgenza massima (OHX)	5,6 mm
Versione (HAND)	L
Proprietà di smorzamento (DPC)	false
Codice tipo con ingresso refrigerante (CNSC)	1: axial concentric entry
Codice tipo di uscita refrigerante (CXSC)	1: axial concentric exit
Pressione del refrigerante (CP)	80 bar
Diametro di collegamento (DCON)	11 20 mm
Altezza dello stelo (H)	18 mm
Lunghezza funzionale (LF1)	79,4 mm
Larghezza funzionale (WF1)	0 mm
Altezza funzionale (HF1)	0 mm
Diametro del corpo (BD1)	11 mm
Lunghezza del corpo (LB1)	5,6 mm
Codice del materiale del corpo (BMC)	Acciaio
Peso dell'articolo (WT)	0,273 kg
Release date (ValFrom20)	2013-02-20
ID pacchetto di introduzione (RELEASEPACK)	13.1



[Inizio](#) > [Utensili](#) > [CoroCut MB](#) > MB-A20-05-11R-HP



Rappresentazione generica

MB-A20-05-11R-HP

Stelo cilindrico con piano di riferimento per adattatore CoroCut® MB

ISO: MB-A20-05-11R-HP

EAN: 26350766

ID materiale: 6350766

ANSI: MB-A20-05-11R-HP

Quantità per confezione: 1

Interfaccia adattatore lato macchina (ADINTMS)	Cylindrical shank w/ 3 flats -metric: 20
Interfaccia adattatore lato pezzo (ADINTWS1)	CoroCut MB -size 11
Sporgenza minima (OHN)	5,6 mm
Sporgenza massima (OHX)	5,6 mm
Versione (HAND)	R
Proprietà di smorzamento (DPC)	false
Codice tipo con ingresso refrigerante (CNSC)	1: axial concentric entry
Codice tipo di uscita refrigerante (CXSC)	1: axial concentric exit
Pressione del refrigerante (CP)	80 bar
Diametro di collegamento (DCON)	11 20 mm
Altezza dello stelo (H)	18 mm
Lunghezza funzionale (LF1)	79,4 mm
Larghezza funzionale (WF1)	0 mm
Altezza funzionale (HF1)	0 mm
Diametro del corpo (BD1)	11 mm
Lunghezza del corpo (LB1)	5,6 mm
Codice del materiale del corpo (BMC)	Acciaio
Peso dell'articolo (WT)	0,22 kg
Release date (ValFrom20)	2013-02-20
ID pacchetto di introduzione (RELEASEPACK)	13.1



[Inizio](#) > [Utensili](#) > [CoroCut MB](#) > MB-A20-25-11R



Rappresentazione generica

MB-A20-25-11R

Stelo cilindrico per adattatore CoroCut® MB

ISO: MB-A20-25-11R

EAN: 26350774

ID materiale: 6350774

ANSI: MB-A20-25-11R

Quantità per confezione: 1

Interfaccia adattatore lato macchina (ADINTMS)	Cylindrical shank without clamping features -metric: 20.0
Interfaccia adattatore lato pezzo (ADINTWS1)	CoroCut MB -size 11
Sporgenza minima (OHN)	25 mm
Sporgenza massima (OHX)	25 mm
Versione (HAND)	N
Proprietà di smorzamento (DPC)	false
Codice tipo con ingresso refrigerante (CNSC)	1: axial concentric entry
Codice tipo di uscita refrigerante (CXSC)	1: axial concentric exit
Pressione del refrigerante (CP)	10 bar
Proprietà di aiuto al posizionamento (LOCAP)	true
Diametro di collegamento (DCON)	11 20 mm
Lunghezza funzionale (LF1)	89,4 mm
Larghezza funzionale (WF1)	0 mm
Altezza funzionale (HF1)	0 mm
Diametro del corpo (BD1)	11 mm
Lunghezza del corpo (LB1)	25 mm
Codice del materiale del corpo (BMC)	Acciaio
Peso dell'articolo (WT)	0,19 kg
Release date (ValFrom20)	2013-02-20
ID pacchetto di introduzione (RELEASEPACK)	13.1



[Inizio](#) > [Utensili](#) > [CoroCut MB](#) > MB-A20-40-11R



Rappresentazione generica

MB-A20-40-11R

Stelo cilindrico per adattatore CoroCut® MB

ISO: MB-A20-40-11R

EAN: 26350775

ID materiale: 6350775

ANSI: MB-A20-40-11R

Quantità per confezione: 1

Interfaccia adattatore lato macchina (ADINTMS)	Cylindrical shank without clamping features -metric: 20.0
Interfaccia adattatore lato pezzo (ADINTWS1)	CoroCut MB -size 11
Sporgenza minima (OHN)	40 mm
Sporgenza massima (OHX)	40 mm
Versione (HAND)	N
Proprietà di smorzamento (DPC)	false
Codice tipo con ingresso refrigerante (CNSC)	1: axial concentric entry
Codice tipo di uscita refrigerante (CXSC)	1: axial concentric exit
Pressione del refrigerante (CP)	10 bar
Proprietà di aiuto al posizionamento (LOCAP)	true
Diametro di collegamento (DCON)	11 20 mm
Lunghezza funzionale (LF1)	99,4 mm
Larghezza funzionale (WF1)	0 mm
Altezza funzionale (HF1)	0 mm
Diametro del corpo (BD1)	11 mm
Lunghezza del corpo (LB1)	40 mm
Codice del materiale del corpo (BMC)	Acciaio
Peso dell'articolo (WT)	0,2 kg
Release date (ValFrom20)	2013-02-20
ID pacchetto di introduzione (RELEASEPACK)	13.1



[Inizio](#) > [Utensili](#) > [CoroCut MB](#) > MB-E0500-09-07



Rappresentazione generica

MB-E0500-09-07

Stelo cilindrico con piano di riferimento per adattatore CoroCut® MB

ISO: MB-E0500-09-07

EAN: 7323220324859

ID materiale: 6879565

ANSI: MB-E0500-09-07

Quantità per confezione: 1

Interfaccia adattatore lato macchina (ADINTMS)	Cylindrical shank w/ 3 flats -inch: 1/2
Interfaccia adattatore lato pezzo (ADINTWS1)	CoroCut MB -size 07
Sporgenza minima (OHN)	22,9 mm
Sporgenza massima (OHX)	22,9 mm
Versione (HAND)	N
Proprietà di smorzamento (DPC)	false
Codice tipo con ingresso refrigerante (CNSC)	1: axial concentric entry
Codice tipo di uscita refrigerante (CXSC)	3: axial inclined exit
Pressione del refrigerante (CP)	80 bar
Diametro di collegamento (DCON)	12,7 7 mm
Altezza dello stelo (H)	11,7 mm
Lunghezza funzionale (LF1)	86,1 mm
Larghezza funzionale (WF1)	0 mm
Altezza funzionale (HF1)	0 mm
Diametro del corpo (BD1)	9 mm
Lunghezza del corpo (LB1)	18,1 mm
Codice del materiale del corpo (BMC)	Carbide
Peso dell'articolo (WT)	0,137 kg
Release date (ValFrom20)	2015-10-29
ID pacchetto di introduzione (RELEASEPACK)	16.1



[Inizio](#) > [Utensili](#) > [CoroCut MB](#) > MB-E0500-12-07R



Rappresentazione generica

MB-E0500-12-07R

Stelo cilindrico per adattatore CoroCut® MB

ISO: MB-E0500-12-07R

EAN: 12067462

ID materiale: 5735519

ANSI: MB-E0500-12-07R

Quantità per confezione: 1

Interfaccia adattatore lato macchina (ADINTMS)	Cylindrical shank without clamping features -inch: 1/2
Interfaccia adattatore lato pezzo (ADINTWS1)	CoroCut MB -size 07
Sporgenza minima (OHN)	32 mm
Sporgenza massima (OHX)	32 mm
Versione (HAND)	N
Proprietà di smorzamento (DPC)	false
Codice tipo con ingresso refrigerante (CNSC)	1: axial concentric entry
Codice tipo di uscita refrigerante (CXSC)	1: axial concentric exit
Pressione del refrigerante (CP)	10 bar
Proprietà di aiuto al posizionamento (LOCAP)	true
Diametro di collegamento (DCON)	12.7 7 mm
Lunghezza funzionale (LF1)	96,1 mm
Larghezza funzionale (WF1)	0 mm
Altezza funzionale (HF1)	0 mm
Diametro del corpo (BD1)	7,4 mm
Lunghezza del corpo (LB1)	28,1 mm
Codice del materiale del corpo (BMC)	Carbide
Peso dell'articolo (WT)	0,146 kg
Release date (ValFrom20)	2005-08-15
ID pacchetto di introduzione (RELEASEPACK)	05.2



[Inizio](#) > [Utensili](#) > [CoroCut MB](#) > MB-E0500-13-09R



Rappresentazione generica

MB-E0500-13-09R

Stelo cilindrico per adattatore CoroCut® MB

ISO: MB-E0500-13-09R

EAN: 12067716

ID materiale: 5735521

ANSI: MB-E0500-13-09R

Quantità per confezione: 1

Interfaccia adattatore lato macchina (ADINTMS)	Cylindrical shank without clamping features -inch: 1/2
Interfaccia adattatore lato pezzo (ADINTWS1)	CoroCut MB -size 09
Sporgenza minima (OHN)	30,8 mm
Sporgenza massima (OHX)	30,8 mm
Versione (HAND)	N
Proprietà di smorzamento (DPC)	false
Codice tipo con ingresso refrigerante (CNSC)	1: axial concentric entry
Codice tipo di uscita refrigerante (CXSC)	1: axial concentric exit
Pressione del refrigerante (CP)	10 bar
Proprietà di aiuto al posizionamento (LOCAP)	true
Diametro di collegamento (DCON)	12,7 9 mm
Lunghezza funzionale (LF1)	94,7 mm
Larghezza funzionale (WF1)	0 mm
Altezza funzionale (HF1)	0 mm
Diametro del corpo (BD1)	9,5 mm
Lunghezza del corpo (LB1)	28,7 mm
Codice del materiale del corpo (BMC)	Carbide
Peso dell'articolo (WT)	0,164 kg
Release date (ValFrom20)	2005-08-15
ID pacchetto di introduzione (RELEASEPACK)	05.2



[Inizio](#) > [Utensili](#) > [CoroCut MB](#) > MB-E0500-17-09R



Rappresentazione generica

MB-E0500-17-09R

Stelo cilindrico per adattatore CoroCut® MB

ISO: MB-E0500-17-09R

EAN: 12067720

ID materiale: 5735523

ANSI: MB-E0500-17-09R

Quantità per confezione: 1

Interfaccia adattatore lato macchina (ADINTMS)	Cylindrical shank without clamping features -inch: 1/2
Interfaccia adattatore lato pezzo (ADINTWS1)	CoroCut MB -size 09
Sporgenza minima (OHN)	40,8 mm
Sporgenza massima (OHX)	40,8 mm
Versione (HAND)	N
Proprietà di smorzamento (DPC)	false
Codice tipo con ingresso refrigerante (CNSC)	1: axial concentric entry
Codice tipo di uscita refrigerante (CXSC)	1: axial concentric exit
Pressione del refrigerante (CP)	10 bar
Proprietà di aiuto al posizionamento (LOCAP)	true
Diametro di collegamento (DCON)	12.7 9 mm
Lunghezza funzionale (LF1)	104,7 mm
Larghezza funzionale (WF1)	0 mm
Altezza funzionale (HF1)	0 mm
Diametro del corpo (BD1)	9,5 mm
Lunghezza del corpo (LB1)	39,7 mm
Codice del materiale del corpo (BMC)	Carbide
Peso dell'articolo (WT)	0,173 kg
Release date (ValFrom20)	2005-08-15
ID pacchetto di introduzione (RELEASEPACK)	05.2



[Inizio](#) > [Utensili](#) > [CoroCut MB](#) > MB-E0500-19-07R



Rappresentazione generica

MB-E0500-19-07R

Stelo cilindrico per adattatore CoroCut® MB

ISO: MB-E0500-19-07R

EAN: 12067473

ID materiale: 5735525

ANSI: MB-E0500-19-07R

Quantità per confezione: 1

Interfaccia adattatore lato macchina (ADINTMS)	Cylindrical shank without clamping features -inch: 1/2
Interfaccia adattatore lato pezzo (ADINTWS1)	CoroCut MB -size 07
Sporgenza minima (OHN)	48 mm
Sporgenza massima (OHX)	48 mm
Versione (HAND)	N
Proprietà di smorzamento (DPC)	false
Codice tipo con ingresso refrigerante (CNSC)	1: axial concentric entry
Codice tipo di uscita refrigerante (CXSC)	1: axial concentric exit
Pressione del refrigerante (CP)	10 bar
Proprietà di aiuto al posizionamento (LOCAP)	true
Diametro di collegamento (DCON)	12.7 7 mm
Lunghezza funzionale (LF1)	111,1 mm
Larghezza funzionale (WF1)	0 mm
Altezza funzionale (HF1)	0 mm
Diametro del corpo (BD1)	7,4 mm
Lunghezza del corpo (LB1)	44,1 mm
Codice del materiale del corpo (BMC)	Carbide
Peso dell'articolo (WT)	0,162 kg
Release date (ValFrom20)	2005-08-15
ID pacchetto di introduzione (RELEASEPACK)	05.2



[Inizio](#) > [Utensili](#) > [CoroCut MB](#) > MB-E0500-25-07R



Rappresentazione generica

MB-E0500-25-07R

Stelo cilindrico per adattatore CoroCut® MB

ISO: MB-E0500-25-07R

EAN: 7323220324897

ID materiale: 6879569

ANSI: MB-E0500-25-07R

Quantità per confezione: 1

Interfaccia adattatore lato macchina (ADINTMS)	Cylindrical shank without clamping features -inch: 1/2
Interfaccia adattatore lato pezzo (ADINTWS1)	CoroCut MB -size 07
Sporgenza minima (OHN)	64 mm
Sporgenza massima (OHX)	64 mm
Versione (HAND)	N
Proprietà di smorzamento (DPC)	false
Codice tipo con ingresso refrigerante (CNSC)	1: axial concentric entry
Codice tipo di uscita refrigerante (CXSC)	3: axial inclined exit
Pressione del refrigerante (CP)	80 bar
Proprietà di aiuto al posizionamento (LOCAP)	true
Diametro di collegamento (DCON)	12.7 7 mm
Lunghezza funzionale (LF1)	126,1 mm
Larghezza funzionale (WF1)	0 mm
Altezza funzionale (HF1)	0 mm
Diametro del corpo (BD1)	9 mm
Lunghezza del corpo (LB1)	60,1 mm
Codice del materiale del corpo (BMC)	Carbide
Peso dell'articolo (WT)	0,167 kg
Release date (ValFrom20)	2015-10-29
ID pacchetto di introduzione (RELEASEPACK)	16.1



[Inizio](#) > [Utensili](#) > [CoroCut MB](#) > MB-E0500-25-09R



Rappresentazione generica

MB-E0500-25-09R

Stelo cilindrico per adattatore CoroCut® MB

ISO: MB-E0500-25-09R

EAN: 12067731

ID materiale: 5735527

ANSI: MB-E0500-25-09R

Quantità per confezione: 1

Interfaccia adattatore lato macchina (ADINTMS)	Cylindrical shank without clamping features -inch: 1/2
Interfaccia adattatore lato pezzo (ADINTWS1)	CoroCut MB -size 09
Sporgenza minima (OHN)	60,8 mm
Sporgenza massima (OHX)	60,8 mm
Versione (HAND)	N
Proprietà di smorzamento (DPC)	false
Codice tipo con ingresso refrigerante (CNSC)	1: axial concentric entry
Codice tipo di uscita refrigerante (CXSC)	1: axial concentric exit
Pressione del refrigerante (CP)	10 bar
Proprietà di aiuto al posizionamento (LOCAP)	true
Diametro di collegamento (DCON)	12,7 9 mm
Lunghezza funzionale (LF1)	124,7 mm
Larghezza funzionale (WF1)	0 mm
Altezza funzionale (HF1)	0 mm
Diametro del corpo (BD1)	9,5 mm
Lunghezza del corpo (LB1)	59,7 mm
Codice del materiale del corpo (BMC)	Carbide
Peso dell'articolo (WT)	0,195 kg
Release date (ValFrom20)	2005-08-15
ID pacchetto di introduzione (RELEASEPACK)	05.2



[Inizio](#) > [Utensili](#) > [CoroCut MB](#) > MB-E0625-13-09R



Rappresentazione generica

MB-E0625-13-09R

Stelo cilindrico per adattatore CoroCut® MB

ISO: MB-E0625-13-09R

EAN: 12067753

ID materiale: 5735528

ANSI: MB-E0625-13-09R

Quantità per confezione: 1

Interfaccia adattatore lato macchina (ADINTMS)	Cylindrical shank without clamping features -inch: 5/8
Interfaccia adattatore lato pezzo (ADINTWS1)	CoroCut MB -size 09
Sporgenza minima (OHN)	30,8 mm
Sporgenza massima (OHX)	30,8 mm
Versione (HAND)	N
Proprietà di smorzamento (DPC)	false
Codice tipo con ingresso refrigerante (CNSC)	1: axial concentric entry
Codice tipo di uscita refrigerante (CXSC)	1: axial concentric exit
Pressione del refrigerante (CP)	10 bar
Proprietà di aiuto al posizionamento (LOCAP)	true
Diametro di collegamento (DCON)	15.875 9 mm
Lunghezza funzionale (LF1)	94,7 mm
Larghezza funzionale (WF1)	0 mm
Altezza funzionale (HF1)	0 mm
Diametro del corpo (BD1)	9,5 mm
Lunghezza del corpo (LB1)	28,7 mm
Codice del materiale del corpo (BMC)	Carbide
Peso dell'articolo (WT)	0,22 kg
Release date (ValFrom20)	2005-08-15
ID pacchetto di introduzione (RELEASEPACK)	05.2



[Inizio](#) > [Utensili](#) > [CoroCut MB](#) > MB-E0625-16-11R



Rappresentazione generica

MB-E0625-16-11R

Stelo cilindrico per adattatore CoroCut® MB

ISO: MB-E0625-16-11R

EAN: 26350782

ID materiale: 6350782

ANSI: MB-E0625-16-11R

Quantità per confezione: 1

Interfaccia adattatore lato macchina (ADINTMS)	Cylindrical shank without clamping features -inch: 5/8
Interfaccia adattatore lato pezzo (ADINTWS1)	CoroCut MB -size 11
Sporgenza minima (OHN)	42 mm
Sporgenza massima (OHX)	42 mm
Versione (HAND)	N
Proprietà di smorzamento (DPC)	false
Codice tipo con ingresso refrigerante (CNSC)	1: axial concentric entry
Codice tipo di uscita refrigerante (CXSC)	1: axial concentric exit
Pressione del refrigerante (CP)	10 bar
Proprietà di aiuto al posizionamento (LOCAP)	true
Diametro di collegamento (DCON)	11 15.875 mm
Lunghezza funzionale (LF1)	94,4 mm
Larghezza funzionale (WF1)	0 mm
Altezza funzionale (HF1)	0 mm
Diametro del corpo (BD1)	11 mm
Lunghezza del corpo (LB1)	42 mm
Codice del materiale del corpo (BMC)	Carbide
Peso dell'articolo (WT)	0,286 kg
Release date (ValFrom20)	2013-02-20
ID pacchetto di introduzione (RELEASEPACK)	13.1



[Inizio](#) > [Utensili](#) > [CoroCut MB](#) > MB-E0625-17-09R



Rappresentazione generica

MB-E0625-17-09R

Stelo cilindrico per adattatore CoroCut® MB

ISO: MB-E0625-17-09R

EAN: 12067764

ID materiale: 5735530

ANSI: MB-E0625-17-09R

Quantità per confezione: 1

Interfaccia adattatore lato macchina (ADINTMS)	Cylindrical shank without clamping features -inch: 5/8
Interfaccia adattatore lato pezzo (ADINTWS1)	CoroCut MB -size 09
Sporgenza minima (OHN)	40,9 mm
Sporgenza massima (OHX)	40,9 mm
Versione (HAND)	N
Proprietà di smorzamento (DPC)	false
Codice tipo con ingresso refrigerante (CNSC)	1: axial concentric entry
Codice tipo di uscita refrigerante (CXSC)	1: axial concentric exit
Pressione del refrigerante (CP)	10 bar
Proprietà di aiuto al posizionamento (LOCAP)	true
Diametro di collegamento (DCON)	15.875 9 mm
Lunghezza funzionale (LF1)	104,7 mm
Larghezza funzionale (WF1)	0 mm
Altezza funzionale (HF1)	0 mm
Diametro del corpo (BD1)	9,5 mm
Lunghezza del corpo (LB1)	39,7 mm
Codice del materiale del corpo (BMC)	Carbide
Peso dell'articolo (WT)	0,23 kg
Release date (ValFrom20)	2005-08-15
ID pacchetto di introduzione (RELEASEPACK)	05.2



[Inizio](#) > [Utensili](#) > [CoroCut MB](#) > MB-E0625-29-09R



Rappresentazione generica

MB-E0625-29-09R

Stelo cilindrico per adattatore CoroCut® MB

ISO: MB-E0625-29-09R

EAN: 7323220325016

ID materiale: 6879571

ANSI: MB-E0625-29-09R

Quantità per confezione: 1

Interfaccia adattatore lato macchina (ADINTMS)	Cylindrical shank without clamping features -inch: 5/8
Interfaccia adattatore lato pezzo (ADINTWS1)	CoroCut MB -size 09
Sporgenza minima (OHN)	75,6 mm
Sporgenza massima (OHX)	75,6 mm
Versione (HAND)	N
Proprietà di smorzamento (DPC)	false
Codice tipo con ingresso refrigerante (CNSC)	1: axial concentric entry
Codice tipo di uscita refrigerante (CXSC)	3: axial inclined exit
Pressione del refrigerante (CP)	80 bar
Proprietà di aiuto al posizionamento (LOCAP)	true
Diametro di collegamento (DCON)	15.875 9 mm
Lunghezza funzionale (LF1)	134,8 mm
Larghezza funzionale (WF1)	0 mm
Altezza funzionale (HF1)	0 mm
Diametro del corpo (BD1)	11 mm
Lunghezza del corpo (LB1)	69,8 mm
Codice del materiale del corpo (BMC)	Carbide
Peso dell'articolo (WT)	0,266 kg
Release date (ValFrom20)	2015-10-29
ID pacchetto di introduzione (RELEASEPACK)	16.1



[Inizio](#) > [Utensili](#) > [CoroCut MB](#) > MB-E0625-33-11R



Rappresentazione generica

MB-E0625-33-11R

Stelo cilindrico per adattatore CoroCut® MB

ISO: MB-E0625-33-11R

EAN: 26350784

ID materiale: 6350784

ANSI: MB-E0625-33-11R

Quantità per confezione: 1

Interfaccia adattatore lato macchina (ADINTMS)	Cylindrical shank without clamping features -inch: 5/8
Interfaccia adattatore lato pezzo (ADINTWS1)	CoroCut MB -size 11
Sporgenza minima (OHN)	85 mm
Sporgenza massima (OHX)	85 mm
Versione (HAND)	N
Proprietà di smorzamento (DPC)	false
Codice tipo con ingresso refrigerante (CNSC)	1: axial concentric entry
Codice tipo di uscita refrigerante (CXSC)	1: axial concentric exit
Pressione del refrigerante (CP)	10 bar
Proprietà di aiuto al posizionamento (LOCAP)	true
Diametro di collegamento (DCON)	11 15.875 mm
Lunghezza funzionale (LF1)	154,4 mm
Larghezza funzionale (WF1)	0 mm
Altezza funzionale (HF1)	0 mm
Diametro del corpo (BD1)	11 mm
Lunghezza del corpo (LB1)	85 mm
Codice del materiale del corpo (BMC)	Carbide
Peso dell'articolo (WT)	0,396 kg
Release date (ValFrom20)	2013-02-20
ID pacchetto di introduzione (RELEASEPACK)	13.1



[Inizio](#) > [Utensili](#) > [CoroCut MB](#) > MB-E0750-33-11R



Rappresentazione generica

MB-E0750-33-11R

Stelo cilindrico per adattatore CoroCut® MB

ISO: MB-E0750-33-11R

EAN: 26350785

ID materiale: 6350785

ANSI: MB-E0750-33-11R

Quantità per confezione: 1

Interfaccia adattatore lato macchina (ADINTMS)	Cylindrical shank without clamping features -inch: 3/4
Interfaccia adattatore lato pezzo (ADINTWS1)	CoroCut MB -size 11
Sporgenza minima (OHN)	85 mm
Sporgenza massima (OHX)	85 mm
Versione (HAND)	N
Proprietà di smorzamento (DPC)	false
Codice tipo con ingresso refrigerante (CNSC)	1: axial concentric entry
Codice tipo di uscita refrigerante (CXSC)	1: axial concentric exit
Pressione del refrigerante (CP)	10 bar
Proprietà di aiuto al posizionamento (LOCAP)	true
Diametro di collegamento (DCON)	11 19.05 mm
Lunghezza funzionale (LF1)	154,4 mm
Larghezza funzionale (WF1)	0 mm
Altezza funzionale (HF1)	0 mm
Diametro del corpo (BD1)	11 mm
Lunghezza del corpo (LB1)	85 mm
Codice del materiale del corpo (BMC)	Carbide
Peso dell'articolo (WT)	0,482 kg
Release date (ValFrom20)	2013-02-20
ID pacchetto di introduzione (RELEASEPACK)	13.1



[Inizio](#) > [Utensili](#) > [CoroCut MB](#) > MB-E12-24-07



Rappresentazione generica

MB-E12-24-07

Stelo cilindrico con piano di riferimento per adattatore CoroCut® MB

ISO: MB-E12-24-07

EAN: 12067355

ID materiale: 5735511

ANSI: MB-E12-24-07

Quantità per confezione: 1

Interfaccia adattatore lato macchina (ADINTMS)	Cylindrical shank w/ 3 flats -metric: 12
Interfaccia adattatore lato pezzo (ADINTWS1)	CoroCut MB -size 07
Sporgenza minima (OHN)	27 mm
Sporgenza massima (OHX)	27 mm
Versione (HAND)	N
Proprietà di smorzamento (DPC)	false
Codice tipo con ingresso refrigerante (CNSC)	1: axial concentric entry
Codice tipo di uscita refrigerante (CXSC)	3: axial inclined exit
Pressione del refrigerante (CP)	10 bar
Diametro di collegamento (DCON)	12 7 mm
Altezza dello stelo (H)	10 mm
Lunghezza funzionale (LF1)	87,9 mm
Larghezza funzionale (WF1)	0 mm
Altezza funzionale (HF1)	0 mm
Diametro del corpo (BD1)	7,4 mm
Lunghezza del corpo (LB1)	20,1 mm
Codice del materiale del corpo (BMC)	Carbide
Peso dell'articolo (WT)	0,128 kg
Release date (ValFrom20)	2005-08-15
ID pacchetto di introduzione (RELEASEPACK)	05.2



[Inizio](#) > [Utensili](#) > [CoroCut MB](#) > MB-E12-24-07R



Rappresentazione generica

MB-E12-24-07R

Stelo cilindrico per adattatore CoroCut® MB

ISO: MB-E12-24-07R

EAN: 12067333

ID materiale: 5735512

ANSI: MB-E12-24-07R

Quantità per confezione: 1

Interfaccia adattatore lato macchina (ADINTMS)	Cylindrical shank without clamping features -metric: 12.00
Interfaccia adattatore lato pezzo (ADINTWS1)	CoroCut MB -size 07
Sporgenza minima (OHN)	24 mm
Sporgenza massima (OHX)	24 mm
Versione (HAND)	N
Proprietà di smorzamento (DPC)	false
Codice tipo con ingresso refrigerante (CNSC)	1: axial concentric entry
Codice tipo di uscita refrigerante (CXSC)	1: axial concentric exit
Pressione del refrigerante (CP)	10 bar
Proprietà di aiuto al posizionamento (LOCAP)	true
Diametro di collegamento (DCON)	12 7 mm
Lunghezza funzionale (LF1)	88,1 mm
Larghezza funzionale (WF1)	0 mm
Altezza funzionale (HF1)	0 mm
Diametro del corpo (BD1)	7,4 mm
Lunghezza del corpo (LB1)	20,1 mm
Codice del materiale del corpo (BMC)	Carbide
Peso dell'articolo (WT)	0,13 kg
Release date (ValFrom20)	2005-08-15
ID pacchetto di introduzione (RELEASEPACK)	05.2



[Inizio](#) > [Utensili](#) > [CoroCut MB](#) > MB-E12-32-07



Rappresentazione generica

MB-E12-32-07

Stelo cilindrico con piano di riferimento per adattatore CoroCut® MB

ISO: MB-E12-32-07

EAN: 12002034

ID materiale: 5735513

ANSI: MB-E12-32-07

Quantità per confezione: 1

Interfaccia adattatore lato macchina (ADINTMS)	Cylindrical shank w/ 3 flats -metric: 12
Interfaccia adattatore lato pezzo (ADINTWS1)	CoroCut MB -size 07
Sporgenza minima (OHN)	35 mm
Sporgenza massima (OHX)	35 mm
Versione (HAND)	N
Proprietà di smorzamento (DPC)	false
Codice tipo con ingresso refrigerante (CNSC)	1: axial concentric entry
Codice tipo di uscita refrigerante (CXSC)	3: axial inclined exit
Pressione del refrigerante (CP)	10 bar
Diametro di collegamento (DCON)	12 7 mm
Altezza dello stelo (H)	10 mm
Lunghezza funzionale (LF1)	96,1 mm
Larghezza funzionale (WF1)	0 mm
Altezza funzionale (HF1)	0 mm
Diametro del corpo (BD1)	7,4 mm
Lunghezza del corpo (LB1)	28,1 mm
Codice del materiale del corpo (BMC)	Carbide
Peso dell'articolo (WT)	0,138 kg
Release date (ValFrom20)	2005-06-20
ID pacchetto di introduzione (RELEASEPACK)	05.2



[Inizio](#) > [Utensili](#) > [CoroCut MB](#) > MB-E12-32-07R



Rappresentazione generica

MB-E12-32-07R

Stelo cilindrico per adattatore CoroCut® MB

ISO: MB-E12-32-07R

EAN: 12002001

ID materiale: 5735514

ANSI: MB-E12-32-07R

Quantità per confezione: 1

Interfaccia adattatore lato macchina (ADINTMS)	Cylindrical shank without clamping features -metric: 12.00
Interfaccia adattatore lato pezzo (ADINTWS1)	CoroCut MB -size 07
Sporgenza minima (OHN)	32 mm
Sporgenza massima (OHX)	32 mm
Versione (HAND)	N
Proprietà di smorzamento (DPC)	false
Codice tipo con ingresso refrigerante (CNSC)	1: axial concentric entry
Codice tipo di uscita refrigerante (CXSC)	1: axial concentric exit
Pressione del refrigerante (CP)	10 bar
Proprietà di aiuto al posizionamento (LOCAP)	true
Diametro di collegamento (DCON)	12 7 mm
Lunghezza funzionale (LF1)	96,1 mm
Larghezza funzionale (WF1)	0 mm
Altezza funzionale (HF1)	0 mm
Diametro del corpo (BD1)	7,4 mm
Lunghezza del corpo (LB1)	28,1 mm
Codice del materiale del corpo (BMC)	Carbide
Peso dell'articolo (WT)	0,137 kg
Release date (ValFrom20)	2005-08-15
ID pacchetto di introduzione (RELEASEPACK)	05.2



[Inizio](#) > [Utensili](#) > [CoroCut MB](#) > MB-E12-34-09



Rappresentazione generica

MB-E12-34-09

Stelo cilindrico con piano di riferimento per adattatore CoroCut® MB

ISO: MB-E12-34-09

EAN: 12067521

ID materiale: 5735515

ANSI: MB-E12-34-09

Quantità per confezione: 1

Interfaccia adattatore lato macchina (ADINTMS)	Cylindrical shank w/ 3 flats -metric: 12
Interfaccia adattatore lato pezzo (ADINTWS1)	CoroCut MB -size 09
Sporgenza minima (OHN)	34 mm
Sporgenza massima (OHX)	34 mm
Versione (HAND)	N
Proprietà di smorzamento (DPC)	false
Codice tipo con ingresso refrigerante (CNSC)	1: axial concentric entry
Codice tipo di uscita refrigerante (CXSC)	3: axial inclined exit
Pressione del refrigerante (CP)	10 bar
Diametro di collegamento (DCON)	12 9 mm
Altezza dello stelo (H)	10 mm
Lunghezza funzionale (LF1)	94,7 mm
Larghezza funzionale (WF1)	0 mm
Altezza funzionale (HF1)	0 mm
Diametro del corpo (BD1)	9,5 mm
Lunghezza del corpo (LB1)	28,7 mm
Codice del materiale del corpo (BMC)	Carbide
Peso dell'articolo (WT)	0,14 kg
Release date (ValFrom20)	2005-08-15
ID pacchetto di introduzione (RELEASEPACK)	05.2



[Inizio](#) > [Utensili](#) > [CoroCut MB](#) > MB-E12-34-09R



Rappresentazione generica

MB-E12-34-09R

Stelo cilindrico per adattatore CoroCut® MB

ISO: MB-E12-34-09R

EAN: 12067580

ID materiale: 5735516

ANSI: MB-E12-34-09R

Quantità per confezione: 1

Interfaccia adattatore lato macchina (ADINTMS)	Cylindrical shank without clamping features -metric: 12.00
Interfaccia adattatore lato pezzo (ADINTWS1)	CoroCut MB -size 09
Sporgenza minima (OHN)	34 mm
Sporgenza massima (OHX)	34 mm
Versione (HAND)	N
Proprietà di smorzamento (DPC)	false
Codice tipo con ingresso refrigerante (CNSC)	1: axial concentric entry
Codice tipo di uscita refrigerante (CXSC)	1: axial concentric exit
Pressione del refrigerante (CP)	10 bar
Proprietà di aiuto al posizionamento (LOCAP)	true
Diametro di collegamento (DCON)	12 9 mm
Lunghezza funzionale (LF1)	94,7 mm
Larghezza funzionale (WF1)	0 mm
Altezza funzionale (HF1)	0 mm
Diametro del corpo (BD1)	9,5 mm
Lunghezza del corpo (LB1)	28,7 mm
Codice del materiale del corpo (BMC)	Carbide
Peso dell'articolo (WT)	0,14 kg
Release date (ValFrom20)	2005-08-15
ID pacchetto di introduzione (RELEASEPACK)	05.2



[Inizio](#) > [Utensili](#) > [CoroCut MB](#) > MB-E12-45-09



Rappresentazione generica

MB-E12-45-09

Stelo cilindrico con piano di riferimento per adattatore CoroCut® MB

ISO: MB-E12-45-09

EAN: 12067532

ID materiale: 5735517

ANSI: MB-E12-45-09

Quantità per confezione: 1

Interfaccia adattatore lato macchina (ADINTMS)	Cylindrical shank w/ 3 flats -metric: 12
Interfaccia adattatore lato pezzo (ADINTWS1)	CoroCut MB -size 09
Sporgenza minima (OHN)	45 mm
Sporgenza massima (OHX)	45 mm
Versione (HAND)	N
Proprietà di smorzamento (DPC)	false
Codice tipo con ingresso refrigerante (CNSC)	1: axial concentric entry
Codice tipo di uscita refrigerante (CXSC)	3: axial inclined exit
Pressione del refrigerante (CP)	10 bar
Diametro di collegamento (DCON)	12 9 mm
Altezza dello stelo (H)	10 mm
Lunghezza funzionale (LF1)	104,7 mm
Larghezza funzionale (WF1)	0 mm
Altezza funzionale (HF1)	0 mm
Diametro del corpo (BD1)	9,5 mm
Lunghezza del corpo (LB1)	39,7 mm
Codice del materiale del corpo (BMC)	Carbide
Peso dell'articolo (WT)	0,14 kg
Release date (ValFrom20)	2005-08-15
ID pacchetto di introduzione (RELEASEPACK)	05.2



[Inizio](#) > [Utensili](#) > [CoroCut MB](#) > MB-E12-45-09R



Rappresentazione generica

MB-E12-45-09R

Stelo cilindrico per adattatore CoroCut® MB

ISO: MB-E12-45-09R

EAN: 12067591

ID materiale: 5735496

ANSI: MB-E12-45-09R

Quantità per confezione: 1

Interfaccia adattatore lato macchina (ADINTMS)	Cylindrical shank without clamping features -metric: 12.00
Interfaccia adattatore lato pezzo (ADINTWS1)	CoroCut MB -size 09
Sporgenza minima (OHN)	45 mm
Sporgenza massima (OHX)	45 mm
Versione (HAND)	N
Proprietà di smorzamento (DPC)	false
Codice tipo con ingresso refrigerante (CNSC)	1: axial concentric entry
Codice tipo di uscita refrigerante (CXSC)	1: axial concentric exit
Pressione del refrigerante (CP)	10 bar
Proprietà di aiuto al posizionamento (LOCAP)	true
Diametro di collegamento (DCON)	12 9 mm
Lunghezza funzionale (LF1)	104,7 mm
Larghezza funzionale (WF1)	0 mm
Altezza funzionale (HF1)	0 mm
Diametro del corpo (BD1)	9,5 mm
Lunghezza del corpo (LB1)	39,7 mm
Codice del materiale del corpo (BMC)	Carbide
Peso dell'articolo (WT)	0,162 kg
Release date (ValFrom20)	2005-08-15
ID pacchetto di introduzione (RELEASEPACK)	05.2



[Inizio](#) > [Utensili](#) > [CoroCut MB](#) > MB-E12-48-07



Rappresentazione generica

MB-E12-48-07

Stelo cilindrico con piano di riferimento per adattatore CoroCut® MB

ISO: MB-E12-48-07

EAN: 12002045

ID materiale: 5735498

ANSI: MB-E12-48-07

Quantità per confezione: 1

Interfaccia adattatore lato macchina (ADINTMS)	Cylindrical shank w/ 3 flats -metric: 12
Interfaccia adattatore lato pezzo (ADINTWS1)	CoroCut MB -size 07
Sporgenza minima (OHN)	50 mm
Sporgenza massima (OHX)	50 mm
Versione (HAND)	N
Proprietà di smorzamento (DPC)	false
Codice tipo con ingresso refrigerante (CNSC)	1: axial concentric entry
Codice tipo di uscita refrigerante (CXSC)	3: axial inclined exit
Pressione del refrigerante (CP)	10 bar
Diametro di collegamento (DCON)	12 7 mm
Altezza dello stelo (H)	10 mm
Lunghezza funzionale (LF1)	111,1 mm
Larghezza funzionale (WF1)	0 mm
Altezza funzionale (HF1)	0 mm
Diametro del corpo (BD1)	7,4 mm
Lunghezza del corpo (LB1)	44,1 mm
Codice del materiale del corpo (BMC)	Carbide
Peso dell'articolo (WT)	0,14 kg
Release date (ValFrom20)	2005-08-15
ID pacchetto di introduzione (RELEASEPACK)	05.2



[Inizio](#) > [Utensili](#) > [CoroCut MB](#) > MB-E12-48-07R



Rappresentazione generica

MB-E12-48-07R

Stelo cilindrico per adattatore CoroCut® MB

ISO: MB-E12-48-07R

EAN: 12002012

ID materiale: 5735500

ANSI: MB-E12-48-07R

Quantità per confezione: 1

Interfaccia adattatore lato macchina (ADINTMS)	Cylindrical shank without clamping features -metric: 12.00
Interfaccia adattatore lato pezzo (ADINTWS1)	CoroCut MB -size 07
Sporgenza minima (OHN)	48 mm
Sporgenza massima (OHX)	48 mm
Versione (HAND)	N
Proprietà di smorzamento (DPC)	false
Codice tipo con ingresso refrigerante (CNSC)	1: axial concentric entry
Codice tipo di uscita refrigerante (CXSC)	1: axial concentric exit
Pressione del refrigerante (CP)	10 bar
Proprietà di aiuto al posizionamento (LOCAP)	true
Diametro di collegamento (DCON)	12 7 mm
Lunghezza funzionale (LF1)	111,1 mm
Larghezza funzionale (WF1)	0 mm
Altezza funzionale (HF1)	0 mm
Diametro del corpo (BD1)	7,4 mm
Lunghezza del corpo (LB1)	44,1 mm
Codice del materiale del corpo (BMC)	Carbide
Peso dell'articolo (WT)	0,15 kg
Release date (ValFrom20)	2005-08-15
ID pacchetto di introduzione (RELEASEPACK)	05.2



[Inizio](#) > [Utensili](#) > [CoroCut MB](#) > MB-E12-64-07R



Rappresentazione generica

MB-E12-64-07R

Stelo cilindrico per adattatore CoroCut® MB

ISO: MB-E12-64-07R

EAN: 26585857

ID materiale: 6585857

ANSI: MB-E12-64-07R

Quantità per confezione: 1

Interfaccia adattatore lato macchina (ADINTMS)	Cylindrical shank without clamping features -metric: 12.00
Interfaccia adattatore lato pezzo (ADINTWS1)	CoroCut MB -size 07
Sporgenza minima (OHN)	64 mm
Sporgenza massima (OHX)	64 mm
Versione (HAND)	N
Proprietà di smorzamento (DPC)	false
Codice tipo con ingresso refrigerante (CNSC)	1: axial concentric entry
Codice tipo di uscita refrigerante (CXSC)	3: axial inclined exit
Pressione del refrigerante (CP)	80 bar
Proprietà di aiuto al posizionamento (LOCAP)	true
Diametro di collegamento (DCON)	12 7 mm
Lunghezza funzionale (LF1)	126,1 mm
Larghezza funzionale (WF1)	0 mm
Altezza funzionale (HF1)	0 mm
Diametro del corpo (BD1)	9 mm
Lunghezza del corpo (LB1)	60,1 mm
Codice del materiale del corpo (BMC)	Carbide
Peso dell'articolo (WT)	0,156 kg
Release date (ValFrom20)	2013-11-15
ID pacchetto di introduzione (RELEASEPACK)	16.1



[Inizio](#) > [Utensili](#) > [CoroCut MB](#) > MB-E12-64-09



Rappresentazione generica

MB-E12-64-09

Stelo cilindrico con piano di riferimento per adattatore CoroCut® MB

ISO: MB-E12-64-09

EAN: 12067543

ID materiale: 5735501

ANSI: MB-E12-64-09

Quantità per confezione: 1

Interfaccia adattatore lato macchina (ADINTMS)	Cylindrical shank w/ 3 flats -metric: 12
Interfaccia adattatore lato pezzo (ADINTWS1)	CoroCut MB -size 09
Sporgenza minima (OHN)	64 mm
Sporgenza massima (OHX)	64 mm
Versione (HAND)	N
Proprietà di smorzamento (DPC)	false
Codice tipo con ingresso refrigerante (CNSC)	1: axial concentric entry
Codice tipo di uscita refrigerante (CXSC)	3: axial inclined exit
Pressione del refrigerante (CP)	10 bar
Diametro di collegamento (DCON)	12 9 mm
Altezza dello stelo (H)	10 mm
Lunghezza funzionale (LF1)	124,7 mm
Larghezza funzionale (WF1)	0 mm
Altezza funzionale (HF1)	0 mm
Diametro del corpo (BD1)	9,5 mm
Lunghezza del corpo (LB1)	59,7 mm
Codice del materiale del corpo (BMC)	Carbide
Peso dell'articolo (WT)	0,15 kg
Release date (ValFrom20)	2005-08-15
ID pacchetto di introduzione (RELEASEPACK)	05.2



[Inizio](#) > [Utensili](#) > [CoroCut MB](#) > MB-E12-64-09R



Rappresentazione generica

MB-E12-64-09R

Stelo cilindrico per adattatore CoroCut® MB

ISO: MB-E12-64-09R

EAN: 12067602

ID materiale: 5735503

ANSI: MB-E12-64-09R

Quantità per confezione: 1

Interfaccia adattatore lato macchina (ADINTMS)	Cylindrical shank without clamping features -metric: 12.00
Interfaccia adattatore lato pezzo (ADINTWS1)	CoroCut MB -size 09
Sporgenza minima (OHN)	64 mm
Sporgenza massima (OHX)	64 mm
Versione (HAND)	N
Proprietà di smorzamento (DPC)	false
Codice tipo con ingresso refrigerante (CNSC)	1: axial concentric entry
Codice tipo di uscita refrigerante (CXSC)	1: axial concentric exit
Pressione del refrigerante (CP)	10 bar
Proprietà di aiuto al posizionamento (LOCAP)	true
Diametro di collegamento (DCON)	12 9 mm
Lunghezza funzionale (LF1)	124,7 mm
Larghezza funzionale (WF1)	0 mm
Altezza funzionale (HF1)	0 mm
Diametro del corpo (BD1)	9,5 mm
Lunghezza del corpo (LB1)	59,7 mm
Codice del materiale del corpo (BMC)	Carbide
Peso dell'articolo (WT)	0,18 kg
Release date (ValFrom20)	2005-08-15
ID pacchetto di introduzione (RELEASEPACK)	05.2



[Inizio](#) > [Utensili](#) > [CoroCut MB](#) > MB-E16-34-09



Rappresentazione generica

MB-E16-34-09

Stelo cilindrico con piano di riferimento per adattatore CoroCut® MB

ISO: MB-E16-34-09

EAN: 12067554

ID materiale: 5735504

ANSI: MB-E16-34-09

Quantità per confezione: 1

Interfaccia adattatore lato macchina (ADINTMS)	Cylindrical shank w/ 3 flats -metric: 16
Interfaccia adattatore lato pezzo (ADINTWS1)	CoroCut MB -size 09
Sporgenza minima (OHN)	34 mm
Sporgenza massima (OHX)	34 mm
Versione (HAND)	N
Proprietà di smorzamento (DPC)	false
Codice tipo con ingresso refrigerante (CNSC)	1: axial concentric entry
Codice tipo di uscita refrigerante (CXSC)	3: axial inclined exit
Pressione del refrigerante (CP)	10 bar
Diametro di collegamento (DCON)	16 9 mm
Altezza dello stelo (H)	14 mm
Lunghezza funzionale (LF1)	94,7 mm
Larghezza funzionale (WF1)	0 mm
Altezza funzionale (HF1)	0 mm
Diametro del corpo (BD1)	9,5 mm
Lunghezza del corpo (LB1)	28,7 mm
Codice del materiale del corpo (BMC)	Carbide
Peso dell'articolo (WT)	0,215 kg
Release date (ValFrom20)	2005-08-15
ID pacchetto di introduzione (RELEASEPACK)	05.2



[Inizio](#) > [Utensili](#) > [CoroCut MB](#) > MB-E16-34-09R



Rappresentazione generica

MB-E16-34-09R

Stelo cilindrico per adattatore CoroCut® MB

ISO: MB-E16-34-09R

EAN: 12067613

ID materiale: 5735505

ANSI: MB-E16-34-09R

Quantità per confezione: 1

Interfaccia adattatore lato macchina (ADINTMS)	Cylindrical shank without clamping features -metric: 16.00
Interfaccia adattatore lato pezzo (ADINTWS1)	CoroCut MB -size 09
Sporgenza minima (OHN)	34 mm
Sporgenza massima (OHX)	34 mm
Versione (HAND)	N
Proprietà di smorzamento (DPC)	false
Codice tipo con ingresso refrigerante (CNSC)	1: axial concentric entry
Codice tipo di uscita refrigerante (CXSC)	1: axial concentric exit
Pressione del refrigerante (CP)	10 bar
Proprietà di aiuto al posizionamento (LOCAP)	true
Diametro di collegamento (DCON)	16 9 mm
Lunghezza funzionale (LF1)	94,7 mm
Larghezza funzionale (WF1)	0 mm
Altezza funzionale (HF1)	0 mm
Diametro del corpo (BD1)	9,5 mm
Lunghezza del corpo (LB1)	28,7 mm
Codice del materiale del corpo (BMC)	Carbide
Peso dell'articolo (WT)	0,22 kg
Release date (ValFrom20)	2005-08-15
ID pacchetto di introduzione (RELEASEPACK)	05.2



[Inizio](#) > [Utensili](#) > [CoroCut MB](#) > MB-E16-42-11R



Rappresentazione generica

MB-E16-42-11R

Stelo cilindrico per adattatore CoroCut® MB

ISO: MB-E16-42-11R

EAN: 26350776

ID materiale: 6350776

ANSI: MB-E16-42-11R

Quantità per confezione: 1

Interfaccia adattatore lato macchina (ADINTMS)	Cylindrical shank without clamping features -metric: 16.00
Interfaccia adattatore lato pezzo (ADINTWS1)	CoroCut MB -size 11
Sporgenza minima (OHN)	42 mm
Sporgenza massima (OHX)	42 mm
Versione (HAND)	N
Proprietà di smorzamento (DPC)	false
Codice tipo con ingresso refrigerante (CNSC)	1: axial concentric entry
Codice tipo di uscita refrigerante (CXSC)	1: axial concentric exit
Pressione del refrigerante (CP)	10 bar
Proprietà di aiuto al posizionamento (LOCAP)	true
Diametro di collegamento (DCON)	11 16 mm
Lunghezza funzionale (LF1)	94,4 mm
Larghezza funzionale (WF1)	0 mm
Altezza funzionale (HF1)	0 mm
Diametro del corpo (BD1)	11 mm
Lunghezza del corpo (LB1)	42 mm
Codice del materiale del corpo (BMC)	Carbide
Peso dell'articolo (WT)	0,22 kg
Release date (ValFrom20)	2013-02-20
ID pacchetto di introduzione (RELEASEPACK)	13.1



[Inizio](#) > [Utensili](#) > [CoroCut MB](#) > MB-E16-45-09



Rappresentazione generica

MB-E16-45-09

Stelo cilindrico con piano di riferimento per adattatore CoroCut® MB

ISO: MB-E16-45-09

EAN: 12067565

ID materiale: 5735506

ANSI: MB-E16-45-09

Quantità per confezione: 1

Interfaccia adattatore lato macchina (ADINTMS)	Cylindrical shank w/ 3 flats -metric: 16
Interfaccia adattatore lato pezzo (ADINTWS1)	CoroCut MB -size 09
Sporgenza minima (OHN)	45 mm
Sporgenza massima (OHX)	45 mm
Versione (HAND)	N
Proprietà di smorzamento (DPC)	false
Codice tipo con ingresso refrigerante (CNSC)	1: axial concentric entry
Codice tipo di uscita refrigerante (CXSC)	3: axial inclined exit
Pressione del refrigerante (CP)	10 bar
Diametro di collegamento (DCON)	16 9 mm
Altezza dello stelo (H)	14 mm
Lunghezza funzionale (LF1)	104,7 mm
Larghezza funzionale (WF1)	0 mm
Altezza funzionale (HF1)	0 mm
Diametro del corpo (BD1)	9,5 mm
Lunghezza del corpo (LB1)	39,7 mm
Codice del materiale del corpo (BMC)	Carbide
Peso dell'articolo (WT)	0,23 kg
Release date (ValFrom20)	2005-08-15
ID pacchetto di introduzione (RELEASEPACK)	05.2



[Inizio](#) > [Utensili](#) > [CoroCut MB](#) > MB-E16-45-09R



Rappresentazione generica

MB-E16-45-09R

Stelo cilindrico per adattatore CoroCut® MB

ISO: MB-E16-45-09R

EAN: 12067624

ID materiale: 5735507

ANSI: MB-E16-45-09R

Quantità per confezione: 1

Interfaccia adattatore lato macchina (ADINTMS)	Cylindrical shank without clamping features -metric: 16.00
Interfaccia adattatore lato pezzo (ADINTWS1)	CoroCut MB -size 09
Sporgenza minima (OHN)	45 mm
Sporgenza massima (OHX)	45 mm
Versione (HAND)	N
Proprietà di smorzamento (DPC)	false
Codice tipo con ingresso refrigerante (CNSC)	1: axial concentric entry
Codice tipo di uscita refrigerante (CXSC)	1: axial concentric exit
Pressione del refrigerante (CP)	10 bar
Proprietà di aiuto al posizionamento (LOCAP)	true
Diametro di collegamento (DCON)	16 9 mm
Lunghezza funzionale (LF1)	104,7 mm
Larghezza funzionale (WF1)	0 mm
Altezza funzionale (HF1)	0 mm
Diametro del corpo (BD1)	9,5 mm
Lunghezza del corpo (LB1)	39,7 mm
Codice del materiale del corpo (BMC)	Carbide
Peso dell'articolo (WT)	0,23 kg
Release date (ValFrom20)	2005-08-15
ID pacchetto di introduzione (RELEASEPACK)	05.2



[Inizio](#) > [Utensili](#) > [CoroCut MB](#) > MB-E16-60-11R



Rappresentazione generica

MB-E16-60-11R

Stelo cilindrico per adattatore CoroCut® MB

ISO: MB-E16-60-11R

EAN: 26350777

ID materiale: 6350777

ANSI: MB-E16-60-11R

Quantità per confezione: 1

Interfaccia adattatore lato macchina (ADINTMS)	Cylindrical shank without clamping features -metric: 16.00
Interfaccia adattatore lato pezzo (ADINTWS1)	CoroCut MB -size 11
Sporgenza minima (OHN)	60 mm
Sporgenza massima (OHX)	60 mm
Versione (HAND)	N
Proprietà di smorzamento (DPC)	false
Codice tipo con ingresso refrigerante (CNSC)	1: axial concentric entry
Codice tipo di uscita refrigerante (CXSC)	1: axial concentric exit
Pressione del refrigerante (CP)	10 bar
Proprietà di aiuto al posizionamento (LOCAP)	true
Diametro di collegamento (DCON)	11 16 mm
Lunghezza funzionale (LF1)	124,4 mm
Larghezza funzionale (WF1)	0 mm
Altezza funzionale (HF1)	0 mm
Diametro del corpo (BD1)	11 mm
Lunghezza del corpo (LB1)	60 mm
Codice del materiale del corpo (BMC)	Carbide
Peso dell'articolo (WT)	0,348 kg
Release date (ValFrom20)	2013-02-20
ID pacchetto di introduzione (RELEASEPACK)	13.1



[Inizio](#) > [Utensili](#) > [CoroCut MB](#) > MB-E16-64-09



Rappresentazione generica

MB-E16-64-09

Stelo cilindrico con piano di riferimento per adattatore CoroCut® MB

ISO: MB-E16-64-09

EAN: 12067576

ID materiale: 5735508

ANSI: MB-E16-64-09

Quantità per confezione: 1

Interfaccia adattatore lato macchina (ADINTMS)	Cylindrical shank w/ 3 flats -metric: 16
Interfaccia adattatore lato pezzo (ADINTWS1)	CoroCut MB -size 09
Sporgenza minima (OHN)	64 mm
Sporgenza massima (OHX)	64 mm
Versione (HAND)	N
Proprietà di smorzamento (DPC)	false
Codice tipo con ingresso refrigerante (CNSC)	1: axial concentric entry
Codice tipo di uscita refrigerante (CXSC)	3: axial inclined exit
Pressione del refrigerante (CP)	10 bar
Diametro di collegamento (DCON)	16 9 mm
Altezza dello stelo (H)	14 mm
Lunghezza funzionale (LF1)	124,7 mm
Larghezza funzionale (WF1)	0 mm
Altezza funzionale (HF1)	0 mm
Diametro del corpo (BD1)	9,5 mm
Lunghezza del corpo (LB1)	58,7 mm
Codice del materiale del corpo (BMC)	Carbide
Peso dell'articolo (WT)	0,25 kg
Release date (ValFrom20)	2005-08-15
ID pacchetto di introduzione (RELEASEPACK)	05.2



[Inizio](#) > [Utensili](#) > [CoroCut MB](#) > MB-E16-64-09R



Rappresentazione generica

MB-E16-64-09R

Stelo cilindrico per adattatore CoroCut® MB

ISO: MB-E16-64-09R

EAN: 12067646

ID materiale: 5735510

ANSI: MB-E16-64-09R

Quantità per confezione: 1

Interfaccia adattatore lato macchina (ADINTMS)	Cylindrical shank without clamping features -metric: 16.00
Interfaccia adattatore lato pezzo (ADINTWS1)	CoroCut MB -size 09
Sporgenza minima (OHN)	64 mm
Sporgenza massima (OHX)	64 mm
Versione (HAND)	N
Proprietà di smorzamento (DPC)	false
Codice tipo con ingresso refrigerante (CNSC)	1: axial concentric entry
Codice tipo di uscita refrigerante (CXSC)	1: axial concentric exit
Pressione del refrigerante (CP)	10 bar
Proprietà di aiuto al posizionamento (LOCAP)	true
Diametro di collegamento (DCON)	16 9 mm
Lunghezza funzionale (LF1)	124,7 mm
Larghezza funzionale (WF1)	0 mm
Altezza funzionale (HF1)	0 mm
Diametro del corpo (BD1)	9,5 mm
Lunghezza del corpo (LB1)	58,7 mm
Codice del materiale del corpo (BMC)	Carbide
Peso dell'articolo (WT)	0,2 kg
Release date (ValFrom20)	2005-08-15
ID pacchetto di introduzione (RELEASEPACK)	05.2



[Inizio](#) > [Utensili](#) > [CoroCut MB](#) > MB-E16-75-09R



Rappresentazione generica

MB-E16-75-09R

Stelo cilindrico per adattatore CoroCut® MB

ISO: MB-E16-75-09R

EAN: 7323220324903

ID materiale: 6879570

ANSI: MB-E16-75-09R

Quantità per confezione: 1

Interfaccia adattatore lato macchina (ADINTMS)	Cylindrical shank without clamping features -metric: 16.00
Interfaccia adattatore lato pezzo (ADINTWS1)	CoroCut MB -size 09
Sporgenza minima (OHN)	75 mm
Sporgenza massima (OHX)	75 mm
Versione (HAND)	N
Proprietà di smorzamento (DPC)	false
Codice tipo con ingresso refrigerante (CNSC)	1: axial concentric entry
Codice tipo di uscita refrigerante (CXSC)	3: axial inclined exit
Pressione del refrigerante (CP)	80 bar
Proprietà di aiuto al posizionamento (LOCAP)	true
Diametro di collegamento (DCON)	16 9 mm
Lunghezza funzionale (LF1)	134,8 mm
Larghezza funzionale (WF1)	0 mm
Altezza funzionale (HF1)	0 mm
Diametro del corpo (BD1)	11 mm
Lunghezza del corpo (LB1)	69,8 mm
Codice del materiale del corpo (BMC)	Carbide
Peso dell'articolo (WT)	0,276 kg
Release date (ValFrom20)	2015-10-29
ID pacchetto di introduzione (RELEASEPACK)	16.1



[Inizio](#) > [Utensili](#) > [CoroCut MB](#) > MB-E16-85-11R



Rappresentazione generica

MB-E16-85-11R

Stelo cilindrico per adattatore CoroCut® MB

ISO: MB-E16-85-11R

EAN: 26350778

ID materiale: 6350778

ANSI: MB-E16-85-11R

Quantità per confezione: 1

Interfaccia adattatore lato macchina (ADINTMS)	Cylindrical shank without clamping features -metric: 16.00
Interfaccia adattatore lato pezzo (ADINTWS1)	CoroCut MB -size 11
Sporgenza minima (OHN)	85 mm
Sporgenza massima (OHX)	85 mm
Versione (HAND)	N
Proprietà di smorzamento (DPC)	false
Codice tipo con ingresso refrigerante (CNSC)	1: axial concentric entry
Codice tipo di uscita refrigerante (CXSC)	1: axial concentric exit
Pressione del refrigerante (CP)	10 bar
Proprietà di aiuto al posizionamento (LOCAP)	true
Diametro di collegamento (DCON)	11 16 mm
Lunghezza funzionale (LF1)	154,4 mm
Larghezza funzionale (WF1)	0 mm
Altezza funzionale (HF1)	0 mm
Diametro del corpo (BD1)	11 mm
Lunghezza del corpo (LB1)	85 mm
Codice del materiale del corpo (BMC)	Carbide
Peso dell'articolo (WT)	0,1 kg
Release date (ValFrom20)	2013-02-20
ID pacchetto di introduzione (RELEASEPACK)	13.1



[Inizio](#) > [Utensili](#) > [CoroCut MB](#) > MB-E20-85-11R



Rappresentazione generica

MB-E20-85-11R

Stelo cilindrico per adattatore CoroCut® MB

ISO: MB-E20-85-11R

EAN: 26350779

ID materiale: 6350779

ANSI: MB-E20-85-11R

Quantità per confezione: 1

Interfaccia adattatore lato macchina (ADINTMS)	Cylindrical shank without clamping features -metric: 20.0
Interfaccia adattatore lato pezzo (ADINTWS1)	CoroCut MB -size 11
Sporgenza minima (OHN)	85 mm
Sporgenza massima (OHX)	85 mm
Versione (HAND)	N
Proprietà di smorzamento (DPC)	false
Codice tipo con ingresso refrigerante (CNSC)	1: axial concentric entry
Codice tipo di uscita refrigerante (CXSC)	1: axial concentric exit
Pressione del refrigerante (CP)	10 bar
Proprietà di aiuto al posizionamento (LOCAP)	true
Diametro di collegamento (DCON)	11 20 mm
Lunghezza funzionale (LF1)	154,4 mm
Larghezza funzionale (WF1)	0 mm
Altezza funzionale (HF1)	0 mm
Diametro del corpo (BD1)	11 mm
Lunghezza del corpo (LB1)	85 mm
Codice del materiale del corpo (BMC)	Carbide
Peso dell'articolo (WT)	0,4 kg
Release date (ValFrom20)	2013-02-20
ID pacchetto di introduzione (RELEASEPACK)	13.1